

募集代理店

引受保険会社



みずほ銀行



アクサ フィナンシャル生命の変額個人年金保険

# ほほえみ返しⅡ

変額個人年金保険(09)有期D2型

特別勘定（アロケーション20（09）M）

# 月次運用実績レポート

## 2009年8月



### 【利用する投資信託の委託会社】 アライアンス・バーンスタイン株式会社

アライアンス・バーンスタイン株式会社は、米国ニューヨークに本社を置くアライアンス・バーンスタイン・エル・ピーを中核とするアライアンス・バーンスタイン\*の日本拠点です。アライアンス・バーンスタイン・エル・ピーは1971年の設立以来、資産運用会社として長年にわたる歴史を有し、世界各国の主要都市に業務展開を行い、個人投資家や富裕層、機関投資家向けに投資信託や年金運用等の投資サービスを提供しています。業界最大級のグローバルな調査体制を擁する世界有数の運用会社として、グロース株式、バリュース株式、債券、ブレンド戦略など、幅広い資産運用サービスや商品を提供しています。  
\*アライアンス・バーンスタインには、アライアンス・バーンスタイン・エル・ピーとその傘下の関連会社を含みます。

- ・アクサ フィナンシャル生命保険株式会社の「変額個人年金保険(09)有期D2型」は、特別勘定で運用を行う保険商品です。特別勘定の主たる運用手段として投資信託を用いますが、投資信託ではありません。
- ・当資料は、各種の信頼できると考えられる情報源から取得した情報に基づき作成した部分を含んでおりますが、その部分の正確性・完全性については、これを保証するものではありません。
- ・当資料中の運用実績に関するいかなる内容も過去の実績であり、将来の運用成果を示唆あるいは保証するものではありません。また、予告なしに当資料の内容が変更、廃止される場合がありますのであらかじめご承知おきください。
- ・商品内容の詳細については「契約締結前交付書面(契約概要／注意喚起情報)」、「商品パンフレット」、「ご契約のしおり・約款」、「特別勘定のしおり」をあわせてご覧ください。
- ・当資料に記載されている各表にある金額、比率、ファンドの資産構成等はそれぞれの項目を四捨五入等をしてしていますので、合計等と合致しないことがあります。

# 変額個人年金保険(09) 有期D2型 特別勘定の月次運用実績レポート2009年8月

- ・当資料中の運用実績に関するいかなる内容も過去の実績であり、将来の運用成果を示唆あるいは保証するものではありません。  
また、予告なしに当資料の内容が変更、廃止される場合がありますのであらかじめご通知おきください。
- ・その他、当資料に関する「変額個人年金保険(09)有期D2型のリスク及び諸費用について」を9/9ページに掲載していますので必ずご参照ください。
- ・当ページは、利用する投資信託の委託会社であるアライアンス・バーンスタイン株式会社が作成した運用環境を、  
アクサ フィナンシャル生命保険株式会社が提供するものであり、内容に関して、アクサ フィナンシャル生命保険株式会社は一切責任を負いません。

## 運用環境 2009年8月

### 【日本株式市場】

日本株式市場では、TOPIX(東証株価指数、配当込み)は前月比1.65%の上昇となりました。上旬は好調な企業決算や欧米経済の底入れ期待などから上昇したものの、中旬には米国の消費動向や円高傾向、また不安定な中国株式などを懸念して下落に転じました。下旬には住宅関連など米経済指標の改善などを背景に反発しました。

### 【米国株式市場】

米国株式市場では、S&P500株価指数は前月比3.61%の上昇となりました。月の前半は強弱まちまちの経済指標や企業決算などを背景に不安定な展開となりました。発表された7月の製造業景気指数や雇用統計が予想を上回る一方で、同月の小売統計や8月のミンガン大消費者信頼感指数は冴えない内容となりました。月後半には複数の大手小売企業が予想を上回る決算を発表したことや、バーナンキ米連邦準備制度理事会(FRB)議長が世界経済は景気後退から脱却し始めたとの認識を示したことなどを好感して堅調に推移しました。

### 【欧州株式市場】

欧州株式市場では、ダウ・ジョーンズ・ユーロ・ストックス50種インデックスは前月比5.37%の上昇となりました。まちまちの米経済指標や欧州銀行の決算発表などを背景に、月半ばまでは概ね横ばいの動きとなりました。しかし、その後月末にかけては米FRB議長の発言や底堅い欧米経済指標に加え、原油や金属価格が上昇したことを受けて堅調に推移しました。中旬には2009年第2四半期の独・仏国内総生産(GDP)が発表されましたが予想外のプラス成長となり、景気後退からの脱却が示されました。

### 【日本債券市場】

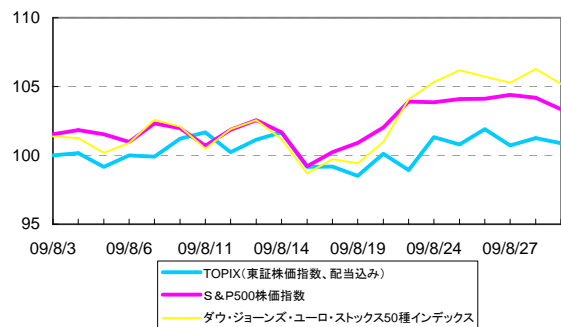
日本債券市場は、中旬以降債券買いが優勢となり、新発10年国債利回りは1.305%となりました。(7月末は1.415%)。上旬は、日経平均株価が続伸したことなどから軟調に推移し、新発10年国債利回りは一時6月下旬以来の水準となる1.46%まで上昇しました。しかし、その後は円高傾向や日経平均株価の下落を受けて、下旬には新発10年国債利回りは一時1.3%を下回りました。月末にかけては第45回衆議院議員総選挙で民主党が大勝となったものの、民主党の財政運営が不透明なことなどから超長期債が売られる展開となりました。日銀は、政策金利を据え置き、年0.1%を維持しました。

### 【外国為替市場】

月の初めは、米国で発表された雇用統計を受けて米国経済は比較的速いペースで回復するとの見方などを背景に米ドルが円やユーロに対して上昇しました。しかしその後は、米連邦準備理事会(FRB)が当面は実質ゼロ金利を継続すると示したことなどから米ドルは円やユーロに対して下落しました。当月末の投資信託の基準価額の算定に使用する円ドル・レートは前月末比2円73銭(2.86%)円高ドル安の1ドル=92円74銭、円ユーロ・レートは前月末比1円89銭(1.40%)円高ユーロ安の1ユーロ=132円65銭となりました。

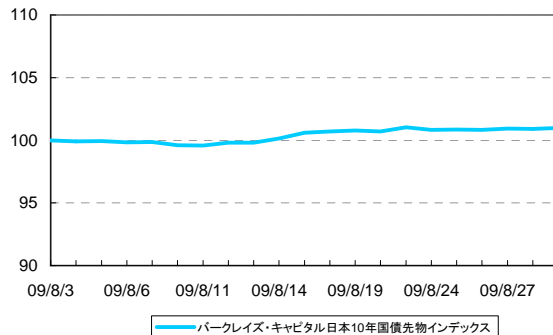
### 日本と米国と欧州の株式市場の推移

\*下記グラフはTOPIX(東証株価指数、配当込み)は2009年8月3日を、S&P500株価指数およびダウ・ジョーンズ・ユーロ・ストックス50種インデックスは2009年8月3日の前営業日をそれぞれ100として指数化しています。

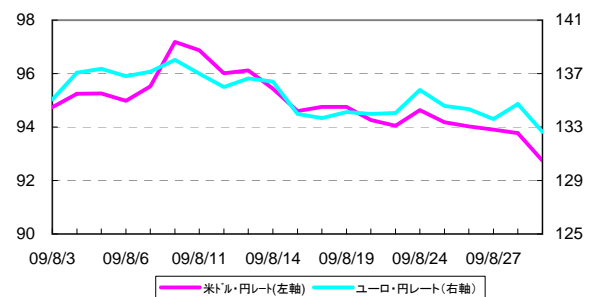


### 日本の債券市場の推移

\*下記グラフは2009年8月3日を100として指数化しています。



### 外国為替市場の推移



出所: 株式会社三菱東京UFJ銀行の対顧客電信相場仲値

【取扱者 (生命保険募集人)】  
株式会社みずほ銀行

【引受保険会社】  
アクサ フィナンシャル生命保険株式会社  
〒160-8335 東京都新宿区西新宿1-23-7 新宿ファーストビル10F  
TEL 03-6911-9100 (代)

アクサ フィナンシャル生命カスタマーサービスセンター  
TEL 0120-933-399 (無料)  
9:00~18:00 (土日祝日および12月31日~1月3日を除く)

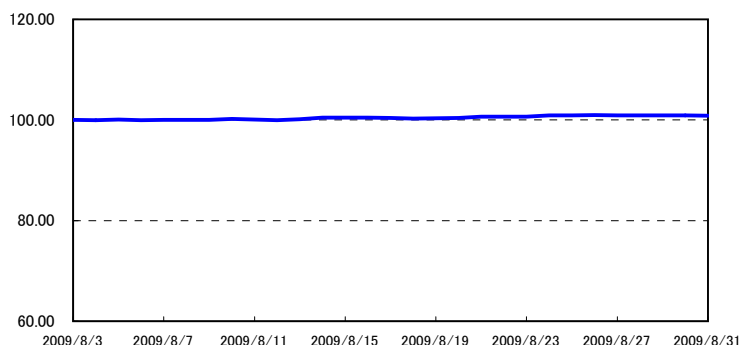
# 変額個人年金保険(09) 有期D2型 特別勘定の月次運用実績レポート(2009年8月)

- 当資料中の運用実績に関するいかなる内容も過去の実績であり、将来の運用成果を示唆あるいは保証するものではありません。また、予告なしに当資料の内容が変更、廃止される場合がありますのであらかじめご承知おきください。
- その他、当資料に関する「変額個人年金保険(09)有期D2型のリスク及び諸費用について」を9/9ページに掲載していますので必ずご参照ください。
- 特別勘定資産は、投資信託を利用している部分の他に、保険契約の異動等に備える部分を加えたものとなります。後者の部分については、利用する投資信託の委託会社であるアライアンス・バーンスタイン株式会社の裁量の範囲外となります。

## 特別勘定の運用状況 [2009年8月末日現在]

特別勘定名	利用する投資信託の運用方針
アロケーション20(09)M	<ul style="list-style-type: none"> <li>当ファンドは、主としてマザーファンドの受益証券への投資を通じて、国内外の株式および円貨建ての公社債へ分散投資することにより、信託財産の長期的な成長を目指して運用を行います。</li> <li>基本配分比率は以下の通りとし、一定の規律に従いリバランスを行います。 アライアンス・バーンスタイン・日本債券インデックス・マザーファンド受益証券80% アライアンス・バーンスタイン・日本株式インデックス・マザーファンド受益証券10% アライアンス・バーンスタイン・欧州株式インデックス・マザーファンド受益証券5% アライアンス・バーンスタイン・米国株式インデックス・マザーファンド受益証券5%</li> <li>*「アライアンス・バーンスタイン・米国株式インデックス・マザーファンド」受益証券および「アライアンス・バーンスタイン・欧州株式インデックス・マザーファンド」受益証券の組入れに伴う実質的な組入れ外貨建資産については、原則として為替ヘッジを行いません。</li> <li>当ファンドの主なリスク 資産配分リスク、株価変動リスク、金利変動リスク、信用リスク、カントリーリスク、為替リスク等</li> </ul>
利用する投資信託	
適格機関投資家私募 アライアンス・バーンスタイン・グローバル・バランス(20/80)	

※ 特別勘定のユニット・プライスは、特別勘定で利用している投資信託の基準価額とは異なります。



・特別勘定のユニット・プライスは、特別勘定の設定日(2009年8月3日)を100.00として計算しております。

特別勘定のユニット・プライス		騰落率(%)	
2009年8月末	100.82	過去1ヶ月	—
2009年7月末	—	過去3ヶ月	—
2009年6月末	—	過去6ヶ月	—
2009年5月末	—	過去1年	—
2009年4月末	—	過去3年	—
2009年3月末	—	設定来	0.82%

・実際のユニット・プライスの小数点第三位を四捨五入して表示しています。  
・騰落率は、該当月の月末のユニット・プライスに対する今月末のユニット・プライスの変動率を表しています。

項目	アロケーション20(09)M	
	金額(千円)	比率(%)
その他有価証券	312,182	93.0%
現預金・その他	23,467	7.0%
合計	335,649	100.0%

・各特別勘定で利用している国内投資信託は、いずれも「その他有価証券」の項目に含まれています。  
・金額の単位未満は切捨てました。また、比率については小数点第二位を四捨五入しております。

【取扱者(生命保険募集人)】  
株式会社みずほ銀行

【引受保険会社】  
アクサ フィナンシャル生命保険株式会社  
〒160-8335 東京都新宿区西新宿1-23-7 新宿7-ストリート10F  
TEL 03-6911-9100 (代)

アクサ フィナンシャル生命カスタマーサービスセンター  
TEL 0120-933-399 (無料)  
9:00~18:00 (土日祝日および12月31日~1月3日を除く)

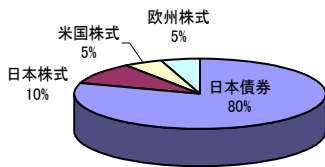
# 変額個人年金保険(09) 有期D2型 特別勘定の月次運用実績レポート2009年8月

- 当資料中の運用実績に関するいかなる内容も過去の実績であり、将来の運用成果を示唆あるいは保証するものではありません。また、予告なしに当資料の内容が変更、廃止される場合がありますのであらかじめご承知おください。
- その他、当資料に関する「変額個人年金保険(09)有期D2型のリスク及び諸費用について」を9/9ページに掲載していますので必ずご参照ください。
- 特別勘定資産は、投資信託を利用している部分の他に、保険契約の異動等に備える部分を加えたものとなります。後者の部分については、利用する投資信託の委託会社であるアライアンス・バーンスタイン株式会社の裁量の範囲外となります。
- 当ページは、アライアンス・バーンスタイン株式会社による運用報告を、アクサ フィナンシャル生命保険株式会社が提供するものであり、内容に関して、アクサ フィナンシャル生命保険株式会社は一切責任を負いません。

## 適格機関投資家私募 アライアンス・バーンスタイン・グローバル・バランス(20/80)の運用状況 [2009年8月末日現在]

### ■ファンドの特色

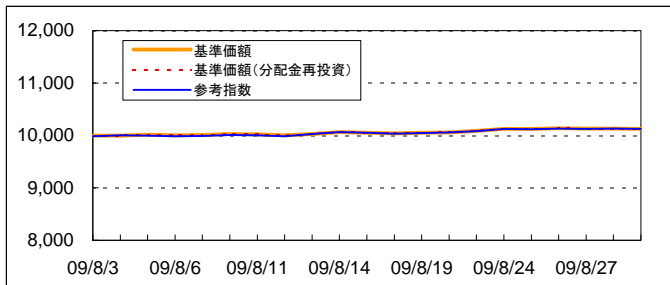
(基本資産配分)



- 当ファンドは、国内外の株式および円建ての公社債を主要投資対象とするマザーファンドに分散投資しバランス運用を行うことにより、キャピタルゲインとインカムゲインを総合したトータルリターンを獲得を目指します。
- 各マザーファンドの主要投資対象およびベンチマークは以下のとおりです。
  - アライアンス・バーンスタイン・日本債券インデックス・マザーファンド: 日本の国債を主要投資対象とします。(以下、「日本債券インデックスMファンド」といいます。)
  - パークレイズ・キャピタル日本10年国債先物インデックス
  - アライアンス・バーンスタイン・日本株式インデックス・マザーファンド: 日本の株式を主要投資対象とします。(以下、「日本株式インデックスMファンド」といいます。)
  - TOPIX(東証株価指数、配当込み)
  - アライアンス・バーンスタイン・米国株式インデックス・マザーファンド: 米国の株式を主要投資対象とします。(以下、「米国株式インデックスMファンド」といいます。)
  - S&P500株価指数(円ベース)
  - アライアンス・バーンスタイン・欧州株式インデックス・マザーファンド: 欧州の株式を主要投資対象とします。(以下、「欧州株式インデックスMファンド」といいます。)
  - ダウ・ジョーンズ・ユーロ・ストックス50種インデックス(円ベース)

### ■基準価額の推移

※ ここでは、特別勘定で利用している投資信託の基準価額の推移等を記載しております。特別勘定のユニット・プライスは、ファンドの基準価額とは異なります。



- グラフは、適格機関投資家私募 アライアンス・バーンスタイン・グローバル・バランス(20/80)の当初設定日(2009年8月3日)を10,000として指数化しています。
- 基準価額および基準価額(分配金再投資)は、信託報酬(純資産総額に対し、年0.2205%(税抜0.21%))控除後の値です。
- 基準価額(分配金再投資)は、分配金(税引前)を再投資したものと計算しています。
- 参考指数は、パークレイズ・キャピタル日本10年国債先物インデックス80%、TOPIX(東証株価指数、配当込み)10%、S&P500株価指数(円ベース)5%およびダウ・ジョーンズ・ユーロ・ストックス50種インデックス(円ベース)5%で組み合わせた合成指数です。

### ■概況

	当月末	前月末	前月末比
基準価額	10,124円	-	-
純資産総額(百万円)	2.029	-	-

	基準価額	日付
設定来高値	10,136円	2009年8月26日
設定来安値	10,000円	2009年8月3日

### ■資産構成

	基本資産配分	ファンドの資産構成
日本債券インデックスMファンド	80.00%	80.82%
日本株式インデックスMファンド	10.00%	9.78%
米国株式インデックスMファンド	5.00%	4.77%
欧州株式インデックスMファンド	5.00%	4.63%
現金等	-	-0.01%
合計	100.00%	100.00%

- ファンドの資産構成は、純資産総額に対する比率です。
- 計理処理の仕組み上、直近の追加設定分が反映されないことなどにより「現金等」の値がマイナスで表示されることがあります。

### ■騰落率

	過去	過去	過去	過去	過去	設定来
	1か月	3か月	6か月	1年	3年	
ファンド	-	-	-	-	-	1.24%
参考指数	-	-	-	-	-	1.23%
差	-	-	-	-	-	0.01%

- ファンドの騰落率は、分配金(税引前)を再投資したものと計算しております。また、ファンドの騰落率と実際の投資者利回りとは異なります。
- 設定来の騰落率は、ファンドの設定日(2009年8月3日)を起点として計算しています。

・表示桁未満の数値がある場合、四捨五入で処理しております。

### ■分配金実績(税引前)

	直近期	2期前	3期前	4期前	5期前	6期前	設定来累計
決算日							
分配金	第1期の決算はまだおこなわれておりません。						

- ・1万円当たりの税引前分配実績です。

【取扱者(生命保険募集人)】  
株式会社みずほ銀行

【引受保険会社】  
アクサ フィナンシャル生命保険株式会社  
〒160-8335 東京都新宿区西新宿1-23-7 新宿ファーストエイト10F  
TEL 03-6911-9100 (代)

アクサ フィナンシャル生命カスタマーサービスセンター  
TEL 0120-933-399 (無料)  
9:00~18:00 (土日祝日および12月31日~1月3日を除く)

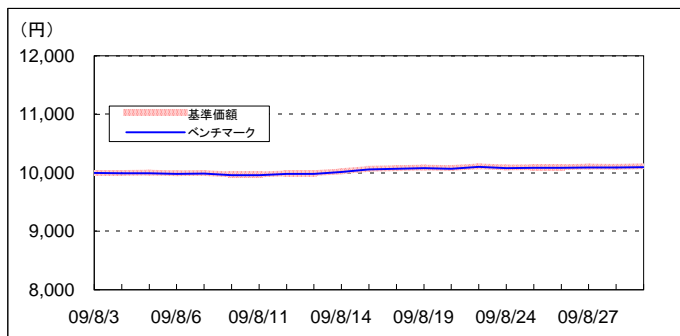
# 変額個人年金保険 (09) 有期D2型 特別勘定の月次運用実績レポート2009年8月

- 当資料中の運用実績に関するいかなる内容も過去の実績であり、将来の運用成果を示唆あるいは保証するものではありません。また、予告なしに当資料の内容が変更、廃止される場合がありますのであらかじめご承知おください。
- その他、当資料に関する「変額個人年金保険(09)有期D2型のリスク及び諸費用について」を9/9ページに掲載していますので必ずご参照ください。
- 特別勘定資産は、投資信託を利用している部分の他に、保険契約の異動等に備える部分を加えたものとなります。後者の部分については、利用する投資信託の委託会社であるアライアンス・バーンスタイン株式会社の裁量の範囲外となります。
- 当ページは、アライアンス・バーンスタイン株式会社による運用報告を、アクサ フィナンシャル生命保険株式会社が提供するものであり、内容に関して、アクサ フィナンシャル生命保険株式会社は一切責任を負いません。

## 適格機関投資家私募 アライアンス・バーンスタイン・グローバル・バランス(20/80)の運用状況 [2009年8月末日現在]

※ ここでは、特別勘定で利用している投資信託のマザーファンドの基準価額推移等を記載しております。特別勘定のユニット・プライスは、ファンドの基準価額とは異なります。

### アライアンス・バーンスタイン日本債券インデックス・マザーファンド



基準価額 10,110円  
純資産総額 1,640百万円

#### 騰落率

	過去 1ヵ月	過去 3ヵ月	過去 6ヵ月	過去 1年	過去 3年	設定来
ファンド	-	-	-	-	-	1.10%
ベンチマーク	-	-	-	-	-	0.98%
差	-	-	-	-	-	0.12%

- 当初設定日は、2009年8月3日です。
- 設定来の騰落率は、ファンドの設定日を起点として計算しています。

※ ベンチマーク: パークレイズ・キャピタル日本10年国債先物インデックス

- グラフに表示しているベンチマークは、当初設定日(2009年8月3日)を10,000として指数化しています。

#### ■ 投資の状況

パークレイズ・キャピタル日本10年国債先物インデックスをベンチマークとし、その動きに連動する投資成果を目標とした運用を行っています。主として、インデックスの動きに連動する10年国債先物に投資(先物組み入れ比率は101.4%)しています。一方、国債先物の投資に必要な証拠金のほか、資金は主に下記安全資産で運用を行っています。

#### 現物の資産構成

資産名	クーポン	償還日	比率
第283回利付国債	1.80%	2016年9月20日	5.61%
第43回国庫短期証券	0.00%	2009年11月2日	48.75%
証拠金	-	-	0.18%
現金等	-	-	45.46%
	-	-	-
合計			100.00%

- 組入比率は、全て対純資産総額の比率です。
- 先物投資に伴う余剰資金の運用を安全に行うために国庫短期証券等への投資を行っています。
- クーポンとは、債券の額面に対して毎年受け取れる利息の割合のことで表面利率を表します。

#### <ご参考> パークレイズ・キャピタル日本10年国債先物インデックス(ベンチマーク)

銘柄名	限月	比率
東証長期国債先物	2009年9月	100.00%

・表示桁未満の数値がある場合、四捨五入で処理しております。

【取扱者(生命保険募集人)】  
株式会社みずほ銀行

#### 【引受保険会社】

アクサ フィナンシャル生命保険株式会社  
〒160-8335 東京都新宿区西新宿1-23-7 新宿ファースト10F  
TEL 03-6911-9100 (代)

アクサ フィナンシャル生命カスタマーサービスセンター  
TEL 0120-933-399 (無料)  
9:00~18:00 (土日祝日および12月31日~1月3日を除く)

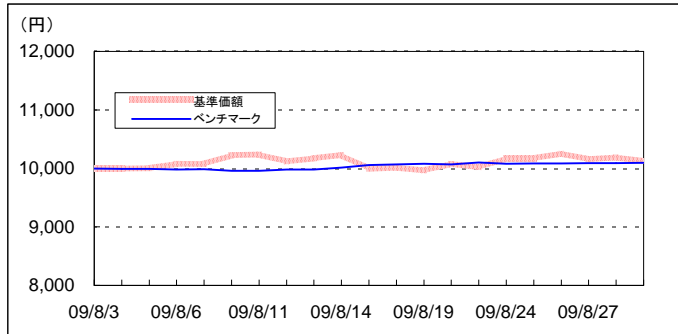
# 変額個人年金保険(09) 有期D2型 特別勘定の月次運用実績レポート2009年8月

- ・当資料中の運用実績に関するいかなる内容も過去の実績であり、将来の運用成果を示唆あるいは保証するものではありません。また、予告なしに当資料の内容が変更、廃止される場合がありますのであらかじめご承知おください。
- ・その他、当資料に関する「変額個人年金保険(09)有期D2型」のリスク及び諸費用についてを9/9ページに掲載していますので必ずご参照ください。
- ・特別勘定資産は、投資信託を利用している部分の他に、保険契約の異動等に備える部分を加えたものとなります。後者の部分については、利用する投資信託の委託会社であるアライアンス・バーンスタイン株式会社の裁量の範囲外となります。
- ・当ページは、アライアンス・バーンスタイン株式会社による運用報告を、アクサ フィナンシャル生命保険株式会社が提供するものであり、内容に関して、アクサ フィナンシャル生命保険株式会社は一切責任を負いません。

## 適格機関投資家私募 アライアンス・バーンスタイン・グローバル・バランス(20/80)の運用状況 [2009年8月末日現在]

※ ここでは、特別勘定で利用している投資信託のマザーファンドの基準価額推移等を記載しております。特別勘定のユニット・プライスは、ファンドの基準価額とは異なります。

### アライアンス・バーンスタイン日本株式インデックス・マザーファンド



基準価額 10,122円  
純資産総額 198百万円

### ■ 騰落率

	過去	過去	過去	過去	過去	設定来
	1か月	3か月	6か月	1年	3年	
ファンド	-	-	-	-	-	1.22%
ベンチマーク	-	-	-	-	-	0.88%
差	-	-	-	-	-	0.34%

- ・当初設定日は、2009年8月3日です。
- ・設定来の騰落率は、ファンドの設定日を起点として計算しています。

※ ベンチマーク: TOPIX(東証株価指数、配当込み)

- ・グラフに表示しているベンチマークは、当初設定日(2009年8月3日)を10,000として指数化しています。

### ■ 投資の状況

TOPIX(東証株価指数、配当込み)をベンチマークとし、その動きに連動する投資成果を目標とした運用を行っています。主として、TOPIX(東証株価指数、配当込み)の動きに連動するTOPIX先物及びTOPIX連動型上場投資信託に投資(先物組み入れ比率は96.7%)しています。一方、TOPIX先物の投資に必要な証拠金のほか、資金は主に下記安全資産で運用を行っています。

### 現物の資産構成

資産名	クーポン	償還日	比率
第8回国庫短期証券	0.00%	2009年9月10日	75.54%
TOPIX連動型上場投資信託	-	-	2.36%
証拠金	-	-	2.43%
現金等	-	-	19.67%
合計	-	-	100.00%

- ・組入比率は、全て対純資産総額の比率です。
- ・先物投資に伴う余剰資金の運用を安全に行うために国庫短期証券等への投資を行っています。
- ・クーポンとは、債券の額面に対して毎年受け取れる利息の割合のことで表面利率を表します。

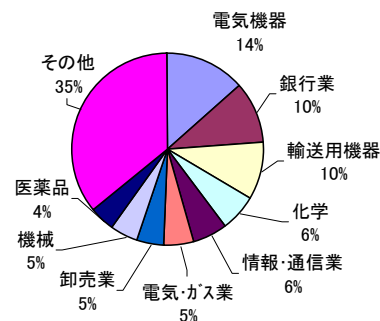
### <ご参考> TOPIX東証株価指数組入上位10銘柄

銘柄名	業種	比率
1 トヨタ自動車	輸送用機器	4.12%
2 三菱UFJフィナンシャル・グループ	銀行業	2.76%
3 ホンダ	輸送用機器	2.01%
4 三井住友フィナンシャル・グループ	銀行業	1.73%
5 キヤノン	電気機器	1.66%
6 NTT	情報・通信業	1.52%
7 みずほフィナンシャル・グループ	銀行業	1.37%
8 パナソニック	電気機器	1.28%
9 東京電力	電気・ガス業	1.23%
10 三菱商事	卸売業	1.12%
合計		18.79%

※ 業種は、東証33業種の分類で区分しています。

- ・表示桁未満の数値がある場合、四捨五入で処理しております。

### <ご参考> TOPIX東証株価指数の業種別分類



【取扱者(生命保険募集人)】  
株式会社みずほ銀行

【引受保険会社】  
アクサ フィナンシャル生命保険株式会社  
〒160-8335 東京都新宿区西新宿1-23-7 新宿7F・ストリート10F  
TEL 03-6911-9100 (代)

アクサ フィナンシャル生命カスタマーサービスセンター  
TEL 0120-933-399 (無料)  
9:00~18:00 (土日祝日および12月31日~1月3日を除く)

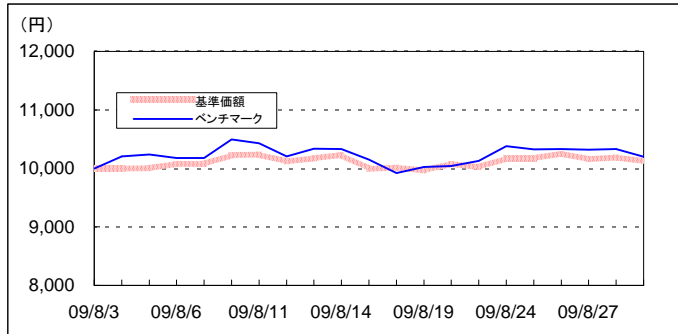
# 変額個人年金保険 (09) 有期D2型 特別勘定の月次運用実績レポート2009年8月

- 当資料中の運用実績に関するいかなる内容も過去の実績であり、将来の運用成果を示唆あるいは保証するものではありません。また、予告なしに当資料の内容が変更、廃止される場合がありますのであらかじめご承知おください。
- その他、当資料に関する「変額個人年金保険(09)有期D2型のリスク及び諸費用について」を9/9ページに掲載していますので必ずご参照ください。
- 特別勘定資産は、投資信託を利用している部分の他に、保険契約の異動等に備える部分を加えたものとなります。後者の部分については、利用する投資信託の委託会社であるアライアンス・バーンスタイン株式会社の裁量の範囲外となります。
- 当ページは、アライアンス・バーンスタイン株式会社による運用報告を、アクサ フィナンシャル生命保険株式会社が提供するものであり、内容に関して、アクサ フィナンシャル生命保険株式会社は一切責任を負いません。

## 適格機関投資家私募 アライアンス・バーンスタイン・グローバル・バランス(20/80)の運用状況 [2009年8月末日現在]

※ ここでは、特別勘定で利用している投資信託のマザーファンドの基準価額推移等を記載しております。特別勘定のユニット・プライスは、ファンドの基準価額とは異なります。

### アライアンス・バーンスタイン米国株式インデックス・マザーファンド



基準価額 10,142円  
純資産総額 96百万円

### ■ 騰落率

	過去	過去	過去	過去	過去	設定来
	1ヵ月	3ヵ月	6ヵ月	1年	3年	
ファンド	-	-	-	-	-	1.42%
ベンチマーク	-	-	-	-	-	2.00%
差	-	-	-	-	-	-0.58%

- 当初設定日は、2009年8月3日です。
- 設定来の騰落率は、ファンドの設定日を起点として計算しています。

※ ベンチマーク: S&P500株価指数(円ベース)

- グラフに表示しているベンチマークは、当初設定日(2009年8月3日)前日を10,000として指数化しています。

### ■ 投資の状況

S&P500株価指数(配当込み)をベンチマークとし、その動きに連動する投資成果を目標とした運用を行っています。主として、S&P500株価指数(配当込み)の動きに連動するS&P500先物及びSPRD S&P500上場投資信託に投資(先物組み入れ比率は96.7%)しています。一方、S&P500先物の投資に必要な証拠金のほか、資金は主に下記安全資産で運用を行っています。

### 現物の資産構成

資産名	クーポン	償還日	比率
米国短期国債	0.00%	2009年9月10日	74.34%
SPDR S&P500(上場投資信託)	-	-	1.31%
証拠金	-	-	5.99%
現金等	-	-	18.36%
合計	-	-	100.00%

- 組入比率は、全て対純資産総額の比率です。
- 先物投資に伴う余剰資金の運用を安全に行うために短期国債等への投資を行っています。
- クーポンとは、債券の額面に対して毎年受け取れる利息の割合のことで表面利率を表します。

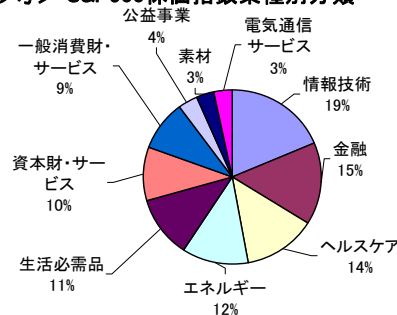
### <ご参考> S&P500株価指数組入上位10銘柄

順位	銘柄名	業種	比率
1	エクソン・モービル	エネルギー	3.76%
2	マイクロソフト	情報技術	2.10%
3	JPモルガン・チェース	金融	1.89%
4	ジョンソン・アンド・ジョンソン	ヘルスケア	1.85%
5	プロクター・アンド・ギャンブル	生活必需品	1.76%
6	IBM	情報技術	1.74%
7	AT&T	電気通信サービス	1.71%
8	バンク・オブ・アメリカ	金融	1.69%
9	アップル	情報技術	1.67%
10	ゼネラル・エレクトリック	資本財・サービス	1.64%
合計			19.81%

※ 業種は、MSCI社/S&P社のGlobal Industry Classification Standard (GICS)の分類で区分しています。

- 表示桁未満の数値がある場合、四捨五入で処理しております。

### <ご参考> S&P500株価指数業種別分類



【取扱者(生命保険募集人)】  
株式会社みずほ銀行

【引受保険会社】  
アクサ フィナンシャル生命保険株式会社  
〒160-8335 東京都新宿区西新宿1-23-7 新宿ファーストビル10F  
TEL 03-6911-9100 (代)

アクサ フィナンシャル生命カスタマーサービスセンター  
TEL 0120-933-399 (無料)  
9:00~18:00 (土日祝日および12月31日~1月3日を除く)

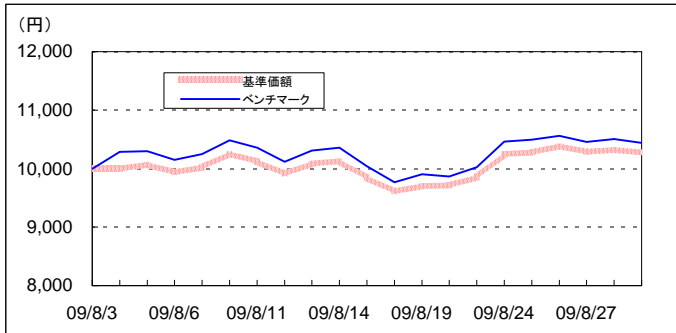
# 変額個人年金保険 (09) 有期D2型 特別勘定の月次運用実績レポート2009年8月

- ・当資料中の運用実績に関するいかなる内容も過去の実績であり、将来の運用成果を示唆あるいは保証するものではありません。また、予告なしに当資料の内容が変更、廃止される場合がありますのであらかじめご承知おください。
- ・その他、当資料に関する「変額個人年金保険(09)有期D2型のリスク及び諸費用について」を9/9ページに掲載していますので必ずご参照ください。
- ・特別勘定資産は、投資信託を利用している部分の他に、保険契約の異動等に備える部分を加えたものとなります。後者の部分については、利用する投資信託の委託会社であるアライアンス・バーンスタイン株式会社の裁量の範囲外となります。
- ・当ページは、アライアンス・バーンスタイン株式会社による運用報告を、アクサ フィナンシャル生命保険株式会社が提供するものであり、内容に関して、アクサ フィナンシャル生命保険株式会社は一切責任を負いません。

## 適格機関投資家私募 アライアンス・バーンスタイン・グローバル・バランス(20/80)の運用状況 [2009年8月末日現在]

※ ここでは、特別勘定で利用している投資信託のマザーファンドの基準価額推移等を記載しております。特別勘定のユニット・プライスは、ファンドの基準価額とは異なります。

### アライアンス・バーンスタイン欧州株式インデックス・マザーファンド



基準価額 10,279円  
純資産総額 93百万円

### ■ 騰落率

	過去 1か月	過去 3か月	過去 6か月	過去 1年	過去 3年	設定来
ファンド	-	-	-	-	-	2.79%
ベンチマーク	-	-	-	-	-	4.39%
差	-	-	-	-	-	-1.60%

- ・当初設定日は、2009年8月3日です。
- ・設定来の騰落率は、ファンドの設定日を起点として計算しています。

- ※ ベンチマーク: ユーロ・ストック50株価指数(円ベース)  
・グラフに表示しているベンチマークは、当初設定日(2009年8月3日)前日を10,000として指数化しています。

### ■ 投資の状況

ユーロ・ストック50株価指数(配当込み)をベンチマークとし、その動きに連動する投資成果を目標とした運用を行っています。主として、ユーロ・ストック50株価指数(配当込み)の動きに連動するユーロ・ストック50先物及びシェアーズ・ユーロ・ストック50投資投資信託に投資(先物組み入れ比率は95.3%)しています。

一方、ユーロ・ストック50先物の投資に必要な証拠金を除いた余剰資金は、主に下記安全資産で運用を行っています。

#### 現物の資産構成

資産名	クーポン	償還日	比率
ドイツ短期国債	0.00%	2009年9月16日	71.13%
シェアーズ・ユーロ・ストック50	-	-	0.20%
証拠金	-	-	6.61%
現金等	-	-	22.06%
-	-	-	-
合計			100.00%

- ・組入比率は、全て対純資産総額の比率です。
- ・先物投資に伴う余剰資金の運用を安全に行うために短期国債等への投資を行っています。
- ・クーポンとは、債券の額面に対して毎年受け取れる利息の割合のことで表面利率を表します。

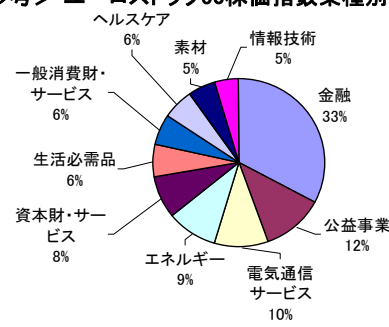
### <ご参考> ユーロストック50株価指数組入上位10銘柄

銘柄名	業種	比率
1 サンタンデール銀行	金融	6.00%
2 トタル	エネルギー	5.75%
3 テレフォニカ	電気通信サービス	4.94%
4 イーオン	公益事業	4.04%
5 サノフィ・アベンティス	ヘルスケア	3.40%
6 シーメンス	資本財・サービス	3.38%
7 BNPパリバ	金融	3.35%
8 パンコ・ビルバオ・ビスカヤ・アルヘンタリア	金融	3.18%
9 ENI(イタリア炭化水素公社)	エネルギー	2.76%
10 ウニクレディット	金融	2.75%
合計		39.56%

※ 業種は、MSCI社/S&P社のGlobal Industry Classification Standard (GICS)の分類で区分しています。

- ・表示桁未満の数値がある場合、四捨五入で処理しております。

### <ご参考> ユーロストック50株価指数業種別分類



【取扱者(生命保険募集人)】  
株式会社みずほ銀行

【引受保険会社】  
アクサ フィナンシャル生命保険株式会社  
〒160-8335 東京都新宿区西新宿1-23-7 新宿ファーストビル10F  
TEL 03-6911-9100 (代)

アクサ フィナンシャル生命カスタマーサービスセンター  
TEL 0120-933-399 (無料)  
9:00~18:00 (土日祝日および12月31日~1月3日を除く)



## 変額個人年金保険 (09) 有期D 2型のリスク及び諸費用について

### 【投資リスクについて】

- ・この保険は、積立金額および年金額等が特別勘定(ファンド)資産の運用実績に応じて変動(増減)するしくみの変額個人年金保険です。
- ・特別勘定(ファンド)資産の運用は、投資信託を利用して国内外の株式および円貨建ての公社債等で行っているため価格変動リスク、金利変動リスク、為替変動リスク、信用リスク等の投資リスクがあります。
- ・特別勘定(ファンド)資産の運用実績が積立金額に直接反映されますので、このリスクはご契約者に帰属し、ご契約者が損失を被ることがあります。
- ・運用実績によっては、ご契約を解約した場合の解約払戻金額等が一時払保険料を下回る場合があります。
- ・特別勘定(ファンド)における資産運用の結果がご契約者の期待どおりでなかった場合でも、アクサ フィナンシャル生命、アクサ フィナンシャル生命の募集代理店(みずほ銀行)および第三者が、ご契約者に何らかの補償・補填をすることはありません。

### 【お客様にご負担いただく費用について】

- この保険では、「契約初期費」「保険関係費」「運用関係費」の合計額をご負担いただきます。一般勘定で運用する年金をご選択の場合、他に「年金管理費」をご負担いただきます。

### 【ご契約時】

項目	費用	ご負担いただく時期
契約初期費	ご契約の締結等に必要の費用	一時払保険料に対して <b>5.0%</b>

### 【据置期間中および特別勘定年金受取期間中】

項目	費用	ご負担いただく時期
保険関係費	既払年金累計金額と死亡一時金額の合計金額の最低保証、死亡給付金額の最低保証、災害死亡給付金額のお支払い、ならびに、ご契約の維持等に必要の費用	特別勘定(ファンド)の積立金額に対して <b>年率2.95%</b>
運用関係費	投資信託の信託報酬等、特別勘定(ファンド)の運用に必要な費用	特別勘定(ファンド)にて利用する投資信託における純資産総額に対して左記割合(率)を乗じた金額の1/365を、毎日、特別勘定(ファンド)の積立金額から控除します。

- \* 運用関係費は、主に利用する投資信託の信託報酬率を記載しています。信託報酬の他、お客さまにご負担いただく手数料には、信託事務の諸費用、有価証券の売買委託手数料および消費税等の諸費用がかかりますが、これらの費用は運用資産総額や取引量等によって変動するため、費用の発生前に具体的な金額や計算方法を記載することが困難であり、表示することができません。また、これらの費用は特別勘定(ファンド)がその保有資産から負担するため、基準価額に反映することとなります。したがって、お客様はこれらの費用を間接的に負担することとなります。運用手法の変更・運用資産総額の変動等の理由により、将来変更になる可能性があります。

### 【一般勘定で運用する年金の受取期間中】

※ 一般勘定で運用する年金とは、保証期間付終身年金・保証期間付夫婦連生終身年金・確定年金・一時金付終身年金を意味します。(年金支払特約等によりお受け取りいただく年金を含みます。)

項目	費用	ご負担いただく時期
年金管理費	年金のお支払いや管理等に必要の費用	年金額に対して <b>1.0%*</b>

- \* 年金管理費は、将来変更になる可能性があります。

【取扱者(生命保険募集人)】  
株式会社みずほ銀行

【引受保険会社】  
アクサ フィナンシャル生命保険株式会社  
〒160-8335 東京都新宿区西新宿1-23-7 新宿7アークエスト10F  
TEL 03-6911-9100 (代)

アクサ フィナンシャル生命カスタマーサービスセンター  
TEL 0120-933-399 (無料)  
9:00~18:00 (土日祝日および12月31日~1月3日を除く)