

【引受保険会社】

Global Partner/Net VA

グローバルパートナー/Net VA



〒108-8020 東京都港区白金1-17-3

* Global Partnerおよび Net VA は、弊社変額個人年金保険の販売名称です。

月次運用レポート

2017年10月

【利用する投資信託の委託会社】

アクサ・インベストメント・マネージャーズ株式会社



アクサ・インベストメント・マネージャーズ株式会社は、マルチ・エキスパートによる資産運用業務をグローバルに展開するアクサ・インベストメント・マネージャーズの日本法人として、機関投資家の資金や投資信託の運用を行う資産運用会社です。1987年の日本進出以来、ファンダメンタルズ情報と最新の運用テクノロジーを結合することにより、一貫した投資哲学に基づく株式のアクティブ運用を行うとともに、債券、オルタナティブ投資商品といった幅広い投資家のニーズに応える高品質な運用商品を提供しています。

アライアンス・バーンスタイン(以下、「ABI」)* /アライアンス・バーンスタイン株式会社



アライアンス・バーンスタイン株式会社は、米国ニューヨークに本社を置くアライアンス・バーンスタイン・エル・ピーを中核とするABIの日本拠点です。アライアンス・バーンスタイン・エル・ピーは1971年の設立以来、資産運用会社として長年にわたる歴史を有し、世界各国の主要都市に業務展開を行い、個人投資家や富裕層、機関投資家向けに投資信託や年金運用等の投資サービスを提供しています。グローバルな調査体制を擁する世界有数の運用会社として、株式、債券、マルチアセット、オルタナティブ運用など、幅広い資産運用サービスや商品を提供しています。

*ABIには、アライアンス・バーンスタイン・エル・ピーとその傘下の関連会社を含みます。

- ・アクサ生命保険株式会社の「変額個人年金保険」は、特別勘定で運用を行う保険商品です。特別勘定の主たる運用手段として投資信託を用いますが、投資信託ではありません。
- ・当資料は、アクサ生命保険株式会社の「変額個人年金保険」の運用状況等を開示するためのものであり、生命保険の募集を目的としたものではありません。
- ・当資料は、各種の信頼できると考えられる情報源から取得した情報に基づき作成した部分を含んでおりますが、その部分の正確性・完全性については、これを保証するものではありません。
- ・当資料中の運用実績に関するいかなる内容も過去の実績であり、将来の運用成果を示唆あるいは保証するものではありません。また、予告なしに当資料の内容が変更、廃止される場合がありますのであらかじめご承知おきください。
- ・商品内容の詳細については「契約締結前交付書面(契約概要/注意喚起情報)(*)」、「リファレンスブック」、「ご契約のしおり・約款」、「特別勘定のしおり」をあわせてご覧ください。
- ・当資料に記載されている各表にある金額、比率、資産構成等はそれぞれの項目を四捨五入等していますので、合計等と合致しないことがあります。

* 金融商品取引法の2007年9月30日完全施行により配布を開始しております。

変額個人年金保険

特別勘定の月次運用レポート (2017年10月)

- ・当資料中の運用実績に関するいかなる内容も過去の実績であり、将来の運用成果を示唆あるいは保証するものではありません。また、予告なしに当資料の内容が変更、廃止される場合がありますのであらかじめご承知おきください。
- ・当ページは、各種の信頼できると考えられる情報源から取得した情報に基づき、アクサ生命保険株式会社が作成し提供するものです。情報の内容に関しては万全を期しておりますが、その正確性・完全性については、これを保証するものではありません。

運用環境 [2017年 10月]

【日本株式市場】

TOPIX(東証株価指数)は上昇し、前月末比+5.45%の1,765.96ポイントで終わりました。月前半は好調な経済指標などを背景とした米国株式市場の上昇、衆議院選挙につき与党優勢との報道などから上昇基調で推移しました。月後半は米国議会において2018会計年度の予算決議案が可決され、税制改革への道程が前進したこと、衆議院選挙で与党が勝利したことなどから各種の政策が継続されるとの安心感などから、引き続き上昇基調で推移しました。

【外国株式市場】

米国株式市場は上昇し、NYダウ工業株30種は前月末比+4.34%の23,377.24ドルで終わりました。ISM(供給管理協会)製造業景況指数などの好調な経済指標、幅広い業種で好調な決算発表が相次いだこと、2018会計年度の予算決議案が可決され税制改革への道程が前進したことなどから上昇基調をたどりしました。
欧州株式市場は、前月末比、独DAX指数+3.12%、仏CAC40指数+3.25%、英FTSE100指数+1.63%と上昇しました。ECB(欧州中央銀行)理事会で資産買入れの縮小が決定されたものの、ECBの金融緩和策解除に対する慎重姿勢が確認されたこと、ユーロ安が進行したことなどから、特に独DAX指数、仏CAC40指数は月後半にかけて上昇しました。

【日本債券市場】

10年国債の金利は概ね横ばいで、月末には0.065%となりました(前月末0.060%)。月前半は日銀による国債買入れの資金供給オペレーションの結果を受けて、債券市場の好需給が意識されたことなどから低下しました。その後は米国長期金利の上昇などを背景に上昇基調で推移しましたが、月末には衆議院選挙で与党が勝利したこと、日銀の金融緩和策が継続されるとの観測が高まったことなどから、上昇幅は限定的となり、月間では概ね横ばいとなりました。

【外国債券市場】

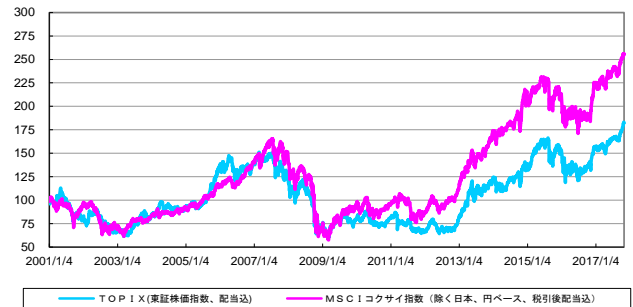
米国債券市場では10年国債の金利は上昇(価格は低下)し、月末には2.379%となりました(前月末2.334%)。月中にかけて米国において消費者物価指数が事前予想を下回ったことなどから、金利は一時低下しました。しかし、その後は米国株式市場の上昇、米国において税制改革への道程が前進したことなどから上昇基調をたどりました。月末には、FRB(米連邦準備制度理事会)の次期議長として金融引き締めに関与する候補が有力との報道があったことなどから上昇は限定的となりました。
欧州債券市場では独10年国債の金利は低下(価格は上昇)し、月末には0.363%となりました(前月末0.464%)。月中にかけてスペインにおけるカタルーニャ州独立問題や、オーストリア下院選挙で反難民を掲げる中道右派政党が第1党となったことなどを背景に低下しました。その後、米国長期金利の上昇に連れて上昇する場面があったものの、ECB理事会で資産買入れの縮小決定と同時に、ECBの金融緩和策解除に対する慎重姿勢が確認されたことなどから、月末にかけて再び低下しました。

【外国為替市場】

米ドル/円相場は円安米ドル高となり、月末は前月末比+0.43円の113.16円となりました。月前半は米国長期金利の低下などを背景として、小幅に円高米ドル安で推移しました。月後半は米国株式市場の上昇、米国の税制改革への期待などから米国長期金利が上昇に転じ、為替も円安米ドル高に転じました。月末には、FRBの次期議長に関する報道などを背景に再び円高米ドル安に転じましたが、月を通しては円安米ドル高で終わりました。
ユーロ/円相場は円高ユーロ安となり、月末は前月末比▲1.09円の131.76円となりました。月前半から後半にかけてはECB要人による金融引き締めの姿勢や、カタルーニャ州独立問題、オーストリア下院選挙の結果などとの間で揉み合いました。その後、月末にかけてはECB理事会で資産買入れの縮小決定と同時に、ECBの金融緩和策解除に対する慎重姿勢が確認されたことなどからユーロは売られました。

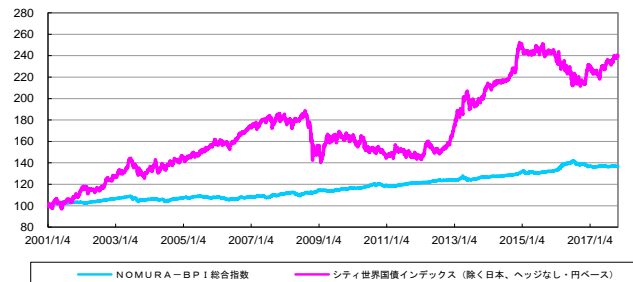
日本と外国の株式市場の推移

*下記グラフは2001年1月4日を100として指数化しています。

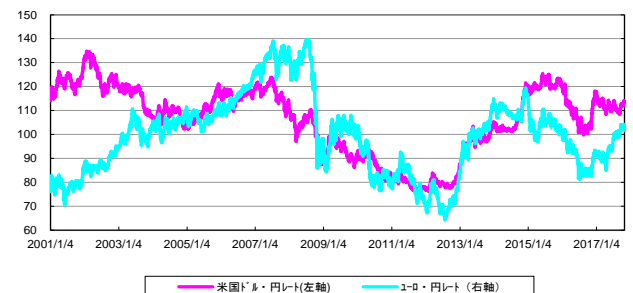


日本と外国の債券市場の推移

*下記グラフは2001年1月4日を100として指数化しています。



外国為替市場の推移



出所:株式会社三菱東京UFJ銀行の対顧客電信相場仲値

【引受保険会社】

アクサ生命保険株式会社

お問合せ先: カスタマーサービスセンター

Tel 0120-778-133

アクサ生命ホームページ <http://www.axa.co.jp/>

変額個人年金保険 特別勘定の月次運用レポート (2017年10月)

- 当資料中の運用実績に関するいかなる内容も過去の実績であり、将来の運用成果を示唆あるいは保証するものではありません。また、予告なしに当資料の内容が変更、廃止される場合がありますのであらかじめご承知おきください。
- 特別勘定資産は、投資信託を利用している部分の他に、保険契約の異動等に備える部分を加えたものとなります。後者の部分については、利用する投資信託の委託会社の裁量の範囲外となります。

特別勘定の種類と運用方針について

特別勘定名	基本資産 配分比率	運用方針	利用する投資信託	
			投資信託名	委託会社
ライフ・ソリューション30	株式 30%	マザーファンド受益証券への投資を通じて、実質的に、主として日本および欧米各国の株式・公社債を対象に分散投資し、信託財産の中長期的な成長を図ることをめざします。株式の実質組入れ比率は純資産の30%程度を基本とします。外貨建資産については、原則として為替ヘッジを行います。	アクサ ローゼンバーグ・ライフ・ソリューション・ファンド 安定型(B) (適格機関投資家私募)	アクサ・インベストメント・マネージャーズ株式会社
	債券 70%			
ライフ・ソリューション50	株式 50%	マザーファンド受益証券への投資を通じて、実質的に、主として日本および欧米各国の株式・公社債を対象に分散投資し、信託財産の中長期的な成長を図ることをめざします。株式の実質組入れ比率は純資産の50%程度を基本とします。外貨建資産については、原則として為替ヘッジを行います。	アクサ ローゼンバーグ・ライフ・ソリューション・ファンド 安定成長型(B) (適格機関投資家私募)	アクサ・インベストメント・マネージャーズ株式会社
	債券 50%			
ライフ・ソリューション70	株式 70%	マザーファンド受益証券への投資を通じて、実質的に、主として日本および欧米各国の株式・公社債を対象に分散投資し、信託財産の中長期的な成長を図ることをめざします。株式の実質組入れ比率は純資産の70%程度を基本とします。外貨建資産については、原則として為替ヘッジを行います。	アクサ ローゼンバーグ・ライフ・ソリューション・ファンド 成長型(B) (適格機関投資家私募)	アクサ・インベストメント・マネージャーズ株式会社
	債券 30%			
日本株式	日本株式 100%	マザーファンド受益証券への投資を通じて、実質的に、主として日本の株式を対象に投資を行い、信託財産の中長期的な成長を図ることをめざします。定量スクリーニングによって割安度が高く、かつ成長性の高い銘柄を中心に積極的に投資します。	アクサ ローゼンバーグ・日本バリューストックファンド(B) (適格機関投資家私募)	アクサ・インベストメント・マネージャーズ株式会社
世界株式※1	世界株式 100%	マザー・ファンド受益証券への投資を通じて、日本を含む世界各国の証券取引所上場株式への投資を行い、信託財産の中長期的な成長をめざします。実質的な外貨建組入資産については、原則として為替ヘッジを行います。	アクサ IM・グローバル(日本含む)株式ファンド(為替ヘッジつき) (適格機関投資家私募)	アクサ・インベストメント・マネージャーズ株式会社
世界債券	世界債券 100%	主として多種通貨建の投資適格格付確定利付証券に投資し、利息、配当収益、割引債券における償還差益および元本の変動等をもって、信託財産の長期的な成長を図ることをめざします。外貨建資産については、原則として為替ヘッジは行いません。	アライアンス・バーンスタイン グローバル・ボンドⅡ・ポートフォリオ(クラスS1受益証券)	アライアンス・バーンスタイン・エル・ピー
マネー・プール※2	短期金融資産 100%	マザーファンド受益証券への投資を通じて、実質的に、主として円建ての短期公社債や短期金融商品に投資し、安定した収益の確保をめざします。	アクサ ローゼンバーグ・日本円マネー・プール・ファンド(B) (適格機関投資家私募)	アクサ・インベストメント・マネージャーズ株式会社

※ 特別勘定の種類、運用方針および委託会社等の運用協力会社は、将来変更されることがあります。

※ 特別勘定には、各種支払等に備え、一定の現金、預金等を保有することがあります。

※1 当特別勘定で投資していた「適格機関投資家私募 アライアンス・バーンスタイン・グローバル・グロース・オポチュニティーズH(為替ヘッジあり)」(委託会社:アライアンス・バーンスタイン株式会社)は、2015年10月29日に償還され、2015年10月より新たに「アクサ IM・グローバル(日本含む)株式ファンド(為替ヘッジつき)〈適格機関投資家私募〉」に投資しております。

※2 「マネー・プール」は株価、債券価格、為替等の変動の影響を受ける可能性が低いことを想定した特別勘定です。ただし、低金利環境下(マイナス金利を含む)では、「マネー・プール」の積立金の増加が期待できないだけでなく、諸費用の控除等により積立金が減少することもありますのでご注意ください。

【引受保険会社】

アクサ生命保険株式会社

お問合せ先: カスタマーサービスセンター

Tel 0120-778-133

アクサ生命ホームページ <http://www.axa.co.jp/>

変額個人年金保険

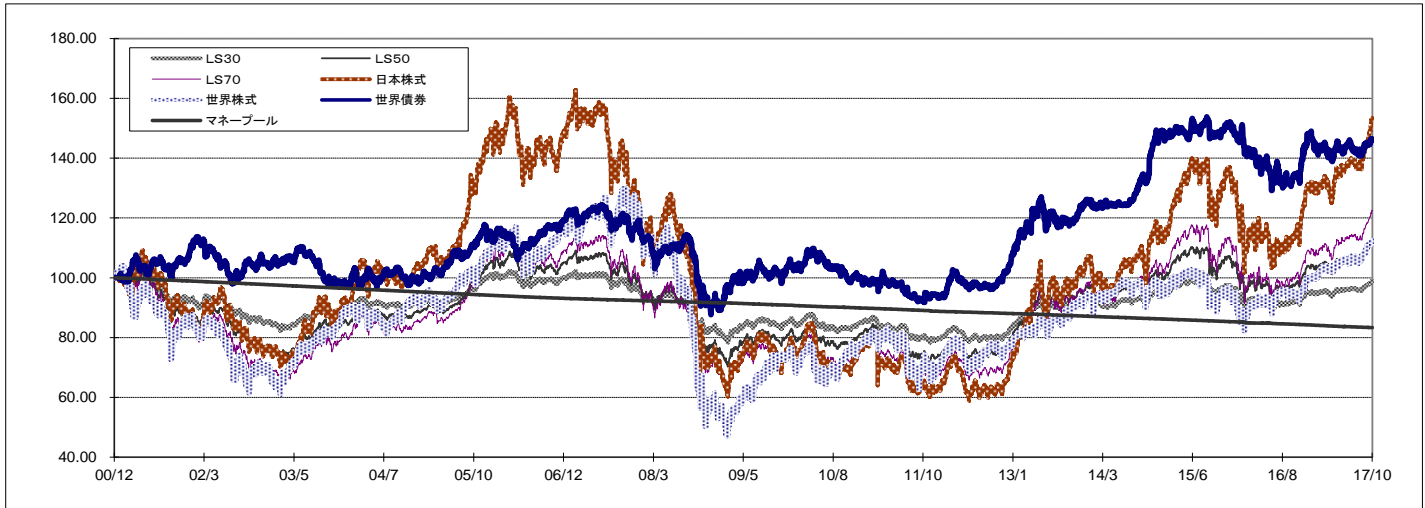
特別勘定の月次運用レポート (2017年10月)

- ・当資料中の運用実績に関するいかなる内容も過去の実績であり、将来の運用成果を示唆あるいは保証するものではありません。また、予告なしに当資料の内容が変更、廃止される場合がありますのであらかじめご承知おください。
- ・特別勘定資産は、投資信託を利用している部分の他に、保険契約の異動等に備える部分を加えたものとなります。後者の部分については、利用する投資信託の委託会社の裁量の範囲外となります。

特別勘定の運用状況 [2017年10月 末日現在]

■特別勘定のユニットプライスの推移

※ 特別勘定のユニットプライスは、特別勘定で利用している投資信託の基準価額とは異なります。



ライフ・ソリューション30			
ユニットプライス	騰落率 (%)		
2017年10月末	98.88	過去1ヵ月	1.56
2017年9月末	97.36	過去3ヵ月	2.83
2017年8月末	96.14	過去6ヵ月	3.96
2017年7月末	96.16	過去1年	6.75
2017年6月末	96.01	過去3年	5.93
2017年5月末	95.52	設定来	▲1.12

ライフ・ソリューション50			
ユニットプライス	騰落率 (%)		
2017年10月末	112.38	過去1ヵ月	2.85
2017年9月末	109.27	過去3ヵ月	5.33
2017年8月末	106.71	過去6ヵ月	7.75
2017年7月末	106.69	過去1年	13.56
2017年6月末	106.31	過去3年	14.31
2017年5月末	105.23	設定来	12.39

ライフ・ソリューション70			
ユニットプライス	騰落率 (%)		
2017年10月末	122.42	過去1ヵ月	4.02
2017年9月末	117.68	過去3ヵ月	7.65
2017年8月末	113.75	過去6ヵ月	11.39
2017年7月末	113.72	過去1年	20.13
2017年6月末	113.05	過去3年	22.35
2017年5月末	111.40	設定来	22.42

日本株式			
ユニットプライス	騰落率 (%)		
2017年10月末	153.01	過去1ヵ月	5.83
2017年9月末	144.58	過去3ヵ月	10.62
2017年8月末	138.68	過去6ヵ月	15.97
2017年7月末	138.33	過去1年	29.84
2017年6月末	137.45	過去3年	39.61
2017年5月末	134.06	設定来	53.02

世界株式			
ユニットプライス	騰落率 (%)		
2017年10月末	112.03	過去1ヵ月	2.78
2017年9月末	109.00	過去3ヵ月	5.22
2017年8月末	105.78	過去6ヵ月	7.58
2017年7月末	106.47	過去1年	18.89
2017年6月末	105.05	過去3年	17.04
2017年5月末	105.02	設定来	12.03

世界債券			
ユニットプライス	騰落率 (%)		
2017年10月末	146.04	過去1ヵ月	0.71
2017年9月末	145.00	過去3ヵ月	2.71
2017年8月末	143.05	過去6ヵ月	2.39
2017年7月末	142.18	過去1年	8.28
2017年6月末	144.18	過去3年	8.35
2017年5月末	142.87	設定来	46.04

マネーパール			
ユニットプライス	騰落率 (%)		
2017年10月末	83.32	過去1ヵ月	▲0.10
2017年9月末	83.41	過去3ヵ月	▲0.31
2017年8月末	83.49	過去6ヵ月	▲0.58
2017年7月末	83.58	過去1年	▲1.26
2017年6月末	83.66	過去3年	▲3.54
2017年5月末	83.71	設定来	▲16.67

- ※ 特別勘定のユニットプライスは、2000年12月18日のプライスを100.00として計算しています。
- ※ 騰落率は、該当月の月末のユニットプライスに対する当月末のユニットプライスの変動率を表しています。
- ※ 各特別勘定のユニットプライスは、弊社ホームページ(下記参照)、およびインターネット対応の携帯電話(<https://online.axa.co.jp/ClientWeb/mobile.jsp>)にて各営業日にご確認いただくことができます。

■特別勘定資産の内訳

項目	ライフ・ソリューション30		ライフ・ソリューション50		ライフ・ソリューション70	
	金額(千円)	比率 (%)	金額(千円)	比率 (%)	金額(千円)	比率 (%)
現預金・その他	70,571	4.1	203,943	4.0	168,680	4.7
その他有価証券	1,641,789	95.9	4,879,067	96.0	3,436,886	95.3
合計	1,712,361	100.0	5,083,010	100.0	3,605,567	100.0

項目	日本株式		世界株式		世界債券		マネーパール	
	金額(千円)	比率 (%)	金額(千円)	比率 (%)	金額(千円)	比率 (%)	金額(千円)	比率 (%)
現預金・その他	157,764	4.0	79,466	3.6	96,187	4.5	31,100	9.4
その他有価証券	3,752,870	96.0	2,140,755	96.4	2,037,868	95.5	300,338	90.6
合計	3,910,634	100.0	2,220,221	100.0	2,134,055	100.0	331,439	100.0

- ※ 各特別勘定で利用している国内投資信託並びに外国投資信託は、いずれも「その他有価証券」の項目に含まれています。
- ※ 金額の単位未満は切捨てとしました。また、比率については小数点第二位を四捨五入しています。

【引受保険会社】

アクサ生命保険株式会社

お問合せ先: カスタマーサービスセンター

Tel 0120-778-133

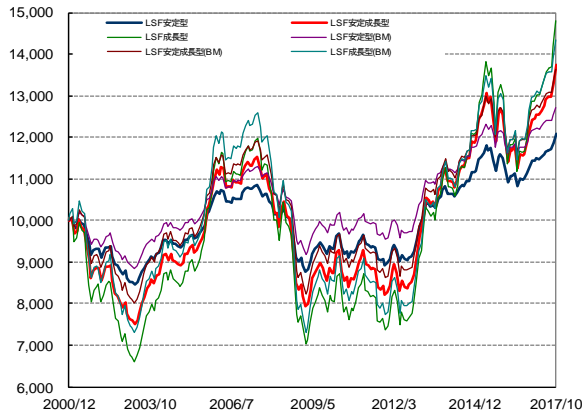
アクサ生命ホームページ <http://www.axa.co.jp/>

変額個人年金保険 特別勘定の月次運用レポート (2017年10月)

- 当資料中の運用実績に関するいかなる内容も過去の実績であり、将来の運用成果を示唆あるいは保証するものではありません。また、予告なしに当資料の内容が変更、廃止される場合がありますのであらかじめご承知おきください。
- 特別勘定資産は、投資信託を利用している部分の他に、保険契約の異動等に備える部分を加えたものとなります。後者の部分については、利用する投資信託の委託会社の裁量の範囲外となります。
- 当ページは、利用する投資信託の委託会社による運用報告を、アクサ生命保険株式会社が提供するものであり、内容に関して、アクサ生命保険株式会社は一切責任を負いません。

特別勘定 ライフ・ソリューション30・50・70 [2017年10月 末日現在]

■当投資信託の基準価額の推移



※ 投資信託の設定日(2000年12月21日)の前日を10,000として指数化しています。

■利用する投資信託について

【投資信託名】 LS30 ⇒ アクサ ローゼンバーグ・ライフ・ソリューション・ファンド 安定型(B) (適格機関投資家私募)
LS50 ⇒ アクサ ローゼンバーグ・ライフ・ソリューション・ファンド 安定成長型(B) (適格機関投資家私募)
LS70 ⇒ アクサ ローゼンバーグ・ライフ・ソリューション・ファンド 成長型(B) (適格機関投資家私募)

【委託会社】 アクサ・インベストメント・マネージャーズ株式会社

【運用方針】

マザーファンド受益証券への投資を通じて、実質的に、主として日本および欧米各国の株式・公社債を対象に分散投資し、信託財産の中長期的な成長を図ることをめざします。株式の実質組入れ比率は純資産の30%・50%・70%程度を基本とします。外貨建資産については、原則として為替ヘッジを行います。

※ 当投資信託は、主として
アクサ ローゼンバーグ・日本株式マザー・ファンド受益証券(適格機関投資家私募)、
アクサ ローゼンバーグ・米国株式マザー・ファンド受益証券(適格機関投資家私募)、
アクサ ローゼンバーグ・欧州株式マザー・ファンド受益証券(適格機関投資家私募)、
アクサ ローゼンバーグ・日本債券マザー・ファンド受益証券(適格機関投資家私募)、
アクサ ローゼンバーグ・日本円マネー・ブルー・マザー・ファンド受益証券(適格機関投資家私募)
に投資します。

* LS: 特別勘定 ライフ・ソリューション
* LSF: アクサ ローゼンバーグ・ライフ・ソリューション・ファンド

■当投資信託の騰落率

	過去1ヵ月	過去3ヵ月	過去6ヵ月	過去1年	過去3年	設定来
LSF安定型	1.74%	3.28%	4.79%	8.39%	10.19%	20.75%
BM	1.44%	2.40%	3.75%	6.89%	10.00%	27.13%
差	0.29%	0.87%	1.04%	1.50%	0.19%	▲6.38%

※ 設定来の騰落率は、投資信託の設定日(2000年12月21日)の前日を起点として計算しています。

※ 投資信託の騰落率は、分配金(税引前)を再投資したものと計算しています。

また、投資信託の騰落率と実際の投資家利回りは異なります。

※ 「BM」とは、合成ベンチマークを指します。合成ベンチマークの組合せの比率は以下のとおりです。

	過去1ヵ月	過去3ヵ月	過去6ヵ月	過去1年	過去3年	設定来
LSF安定成長型	3.08%	5.90%	8.78%	15.65%	19.35%	37.35%
BM	2.40%	4.00%	6.39%	11.83%	16.38%	36.18%
差	0.68%	1.90%	2.39%	3.82%	2.97%	1.17%

	LSF安定型	LSF安定成長型	LSF成長型
東証株価指数(TOPIX) ¹⁾	24.00%	40.00%	55.00%
S&P500種株価指数 ²⁾ (為替ヘッジコスト相当分を調整して得たもの/円ベース)	3.00%	5.00%	7.50%
MSCI欧州株価指数 ³⁾ (為替ヘッジコスト相当分を調整して得たもの/円ベース)	3.00%	5.00%	7.50%
ブルームバーグ・パークレイズ・日本総合(3-7年)インデックス ⁴⁾	30.00%	25.00%	17.50%
日本円無担保コールオーバーナイト物レート ⁵⁾ により日々運用したときに得られる投資収益を指数化したもの	40.00%	25.00%	12.50%

	過去1ヵ月	過去3ヵ月	過去6ヵ月	過去1年	過去3年	設定来
LSF成長型	4.31%	8.35%	12.64%	22.64%	27.97%	48.13%
BM	3.34%	5.56%	9.00%	16.86%	22.57%	43.40%
差	0.97%	2.78%	3.63%	5.78%	5.40%	4.73%

■当投資信託の資産配分比率

・比率は、投資信託組入全銘柄に対する比率となります。

	基本資産配分	LSF安定型
日本株式	24.00%	31.30%
米国株式	3.00%	1.59%
欧州株式	3.00%	2.23%
日本債券	30.00%	25.01%
短期金融資産等	40.00%	39.86%
合計	100.00%	100.00%

	基本資産配分	LSF安定成長型
日本株式	40.00%	54.33%
米国株式	5.00%	1.73%
欧州株式	5.00%	4.28%
日本債券	25.00%	21.25%
短期金融資産等	25.00%	18.41%
合計	100.00%	100.00%

	基本資産配分	LSF成長型
日本株式	55.00%	73.67%
米国株式	7.50%	5.17%
欧州株式	7.50%	6.25%
日本債券	17.50%	13.78%
短期金融資産等	12.50%	1.13%
合計	100.00%	100.00%

※ 各資産の投資信託欄は、原則、当投資信託における各マザー・ファンド保有率を記載しております。(短期金融資産等については、当投資信託で保有する現金等も含んでおります。)

■当投資信託の運用コメントおよび今後の運用方針

投資信託の騰落率は、LSF30(安定型)、LSF50(安定成長型)、LSF70(成長型)それぞれ、前月末比+1.74%、+3.08%、+4.31%となりました。一方、ベンチマークの騰落率は、前月末比+1.44%、+2.40%、+3.34%となり、ベンチマーク対比+0.29%、+0.68%、+0.97%となりました。

米国では、9月の雇用統計はハリケーンの影響で予想を下回りましたが、堅調な経済指標や、税制改革法案の進展、トランプ大統領がFRB(米連邦準備制度理事会)の次期議長にパウエル氏を推す予定だとの報道により金融政策の継続が見込まれること等から、株式市場は上昇しました。FRBは10月にバランスシートの縮小を開始しました。欧州では、2017年7-9月期の経済成長率は堅調、失業率も低下基調にあります。ECB(欧州中央銀行)は資産買い入れの2018年9月までの期間延長と規模縮小を決定し、これを受けユーロは下落し株式市場は上昇しました。日本では、堅調な経済指標や衆院で与党が圧勝し政治情勢が安定したこと等を受け、株式市場は上昇しました。日本債券市場では、衆院選で与党が圧勝し、現行の金融緩和政策が維持されるとの見方が強まったこと等から、金利は前月からほぼ横ばいとなりました。

当月の投資信託は、主に銘柄選択効果がベンチマーク対比のパフォーマンスにプラス寄与しました。なかでも、日本株式の銘柄選択効果が大きくプラス寄与しました。委託会社は今後、世界経済が緩やかに回復すると考えており、なかでも欧州は回復傾向が鮮明になってきています。日本経済は以前よりも円高に対する抵抗力がついており、景気も上向いていることから株式市場は好調を維持するものと思われまます。当投資信託については、ベンチマークに対してマネー・ブルー・ファンドへの配分比率を低位として、日本株を中心に株式の配分比率を高める戦略を維持する方針です。

※ 将来の市場環境の変動等により、今後の運用方針通りに運用できないことがあります。

・表示桁未満の数値がある場合、四捨五入で処理しています。

・5ページ~9ページに記載されている「*1~*7」の用語説明は、9ページに記載しています。

【引受保険会社】

アクサ生命保険株式会社

お問合せ先: カスタマーサービスセンター

Tel 0120-778-133

アクサ生命ホームページ <http://www.axa.co.jp/>

変額個人年金保険 特別勘定の月次運用レポート (2017年10月)

- 当資料中の運用実績に関するいかなる内容も過去の実績であり、将来の運用成果を示唆あるいは保証するものではありません。また、予告なしに当資料の内容が変更、廃止される場合がありますのであらかじめご承知おきください。
- 特別勘定資産は、投資信託を利用している部分の他に、保険契約の異動等に備える部分を加えたものとなります。後者の部分については、利用する投資信託の委託会社の裁量の範囲外となります。
- 当ページは、利用する投資信託の委託会社による運用報告を、アクサ生命保険株式会社が提供するものであり、内容に関して、アクサ生命保険株式会社は一切責任を負いません。

特別勘定 日本株式 [2017年10月 末日現在]

■当投資信託の基準価額の推移



※ 投資信託の設定日(2000年12月21日)の前日を10,000として指数化しています。

■当投資信託の騰落率

	過去 1ヵ月	過去 3ヵ月	過去 6ヵ月	過去 1年	過去 3年	設定来
投資信託	6.22%	11.44%	17.47%	32.72%	46.84%	95.58%
BM	5.45%	9.10%	15.29%	26.77%	32.42%	36.97%
差	0.77%	2.34%	2.18%	5.95%	14.43%	58.61%

※ 設定来の騰落率は、投資信託の設定日(2000年12月21日)の前日を起点として計算しています。

※ 投資信託の騰落率は、分配金(税引前)を再投資したものと計算しています。

また、投資信託の騰落率と実際の投資家利回りは異なります。

※ 「BM」とは、ベンチマークを指します。ベンチマークは、東証株価指数(TOPIX)¹⁾です。

・ 比率は、マザーファンド受益証券における純資産総額比となります。

■マザーファンド受益証券の詳細情報

○業種別構成比率

業種	マザーファンド
1 電気機器	19.56%
2 輸送用機器	8.97%
3 小売業	8.53%
4 情報・通信業	8.51%
5 化学	8.42%
6 銀行業	7.53%
7 医薬品	3.86%
8 卸売業	3.65%
9 その他業種	29.34%
10 現金等	1.62%
合計	100.00%

○市場別構成比率

市場	マザーファンド
1 東京証券取引所第一部	94.52%
2 その他の市場	2.62%
3 ジャスダック証券取引所	0.62%
4 東京証券取引所第二部	0.61%
5 名古屋証券取引所第一部	0.01%
6 現金等	1.62%
合計	100.00%

○組入上位10銘柄

銘柄	業種	マザーファンド
1 三菱UFJフィナンシャル・グループ	銀行業	3.35%
2 トヨタ自動車	輸送用機器	2.50%
3 本田技研工業	輸送用機器	2.38%
4 ソニー	電気機器	2.31%
5 KDDI	情報・通信業	2.21%
6 武田薬品工業	医薬品	2.06%
7 日立製作所	電気機器	2.03%
8 キヤノン	電気機器	2.01%
9 三菱電機	電気機器	1.95%
10 キーエンス	電気機器	1.79%
合計		22.59%
組入銘柄数		170銘柄

※ 上記銘柄は、推奨または取得の申込みの勧誘を行うものではありません。

■当投資信託の運用コメントおよび今後の運用方針

投資信託の騰落率は前月末比+6.22%となりました。一方、ベンチマークである東証株価指数(TOPIX)の騰落率は、前月末比+5.45%となりました。当月の日本株式市場は、配当利回りの高い銘柄が相対的に下落する基調にあり、当投資信託ではこれらの銘柄をベンチマーク対比で多めに保有していたことはマイナスへ寄与しました。委託会社独自の業種別では、ベンチマーク対比で、多めに保有していたITハードウェアが上昇したことや少なめに保有していた輸送が下落したことはプラスに寄与しました。一方、個別銘柄では、ベンチマーク対比で、多めに保有していた東ソー(4042)が下落したことや少なめに保有していた信越化学工業(4063)が上昇したことはマイナスに寄与しましたが、多めに保有していたSUMCO(3436)や東京エレクトロン(8035)が上昇したことはプラスに寄与しました。

当投資信託の運用方針は、わが国の企業の株式から、個別銘柄の市場価格が、適正と考えられる価格に比べて過小に評価されていると判断される「割安株」を選別し、積極的に投資することで、ベンチマークを上回る運用を目指します。割安株の選別は、独自に開発したシステムティックなモデル(定量分析)を幅広い銘柄に適用し、個別企業の財務諸表および企業収益の変化等の要因からみた割安度に着目して、個別企業を詳細に分析・評価するボトムアップ・アプローチにより行なうことを基本とします。

※ 将来の市場環境の変動等により、今後の運用方針通りに運用できないことがあります。

・ 表示桁未満の数値がある場合、四捨五入で処理しています。

・ 5ページ~9ページに記載されている「1~7」の用語説明は、9ページに記載しています。

【引受保険会社】

アクサ生命保険株式会社

お問合せ先: カスタマーサービスセンター

Tel 0120-778-133

アクサ生命ホームページ <http://www.axa.co.jp/>

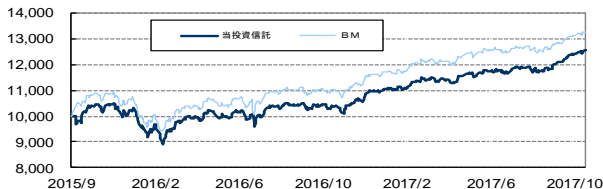
変額個人年金保険

特別勘定の月次運用レポート (2017年10月)

- 当資料中の運用実績に関するいかなる内容も過去の実績であり、将来の運用成果を示唆あるいは保証するものではありません。また、予告なしに当資料の内容が変更、廃止される場合がありますのであらかじめご承知おきください。
- 特別勘定資産は、投資信託を利用している部分の他に、保険契約の異動等に備える部分を加えたものとなります。後者の部分については、利用する投資信託の委託会社の裁量の範囲外となります。
- 当ページは、利用する投資信託の委託会社による運用報告を、アクサ生命保険株式会社が提供するものであり、内容に関して、アクサ生命保険株式会社は一切責任を負いません。

特別勘定 世界株式 [2017年10月 末日現在]

■当投資信託の基準価額の推移



※ 投資信託の設定日(2015年9月30日)の前日を10,000として指数化しています。

■利用する投資信託について

【投資信託名^(※1)】 アクサIM・グローバル(日本含む)株式ファンド(為替ヘッジつき)
 <適格機関投資家私募>

【委託会社^(※2)】 アクサ・インベストメント・マネージャーズ株式会社

【運用方針】

マザーファンド受益証券への投資を通じて、日本を含む世界各国の証券取引所上場株式への投資を行い、信託財産の中長期的な成長を目指します。

※ 当投資信託は、主としてアクサIM・グローバル(日本除く)株式マザーファンド受益証券ならびにアクサローゼンバーグ・日本株式マザーファンド受益証券(適格機関投資家私募)に投資します。

※1.2 「適格機関投資家私募 アライアンス・バーンスタイン・グローバル・グロース・オポチュニティーズH(為替ヘッジあり)」(委託会社:アライアンス・バーンスタイン株式会社)は、2015年10月29日に償還されました。

■当投資信託の騰落率

	過去1か月	過去3か月	過去6か月	過去1年	過去3年	設定来
投資信託	3.01%	5.79%	8.61%	21.30%	—	25.44%
BM	2.47%	4.91%	7.92%	21.08%	—	32.60%
差	0.54%	0.88%	0.68%	0.22%	—	▲7.16%

※ 設定来の騰落率は、投資信託の設定日(2015年9月30日)を起点として計算しています。

※ 投資信託の騰落率は、分配金(税引前)を再投資したものと計算しています。

また、投資信託の騰落率と実際の投資家利回りは異なります。

※ 「BM」とは、ベンチマークを指します。ベンチマークは、MSCIワールド・インデックス[®](為替ヘッジコスト相当分を調整して得たもの/円ベース)です。

■マザーファンド受益証券の詳細情報

○ 国別構成比率

順位	国名	マザーファンド
1	アメリカ	56.70%
2	日本	8.78%
3	イギリス	5.18%
4	ドイツ	5.13%
5	スイス	3.90%
6	カナダ	3.61%
7	フランス	2.89%
8	オランダ	2.87%
9	その他の国	10.34%
10	現金等	0.59%
合計		100.00%

・比率は、投資信託組入全銘柄に対する比率となります。

○ セクター別構成比率

順位	セクター	マザーファンド
1	ソフトウェア・サービス	10.72%
2	医薬品・バイオテクノ・ライフ	8.43%
3	銀行	7.69%
4	資本財	6.38%
5	保険	6.00%
6	素材	5.48%
7	エネルギー	5.05%
8	半導体・半導体製造装置	4.85%
9	その他業種	44.81%
10	現金等	0.59%
合計		100.00%

○ 組入上位10銘柄

順位	銘柄	国名	セクター	マザーファンド
1	APPLE INC.	アメリカ	テクノロジー・ハードウェア	1.95%
2	JOHNSON & JOHNSON	アメリカ	医薬品・バイオテクノ・ライフ	1.44%
3	ALPHABET INC-CL A	アメリカ	ソフトウェア・サービス	1.40%
4	MICROSOFT CORP	アメリカ	ソフトウェア・サービス	1.26%
5	INTEL CORP	アメリカ	半導体・半導体製造装置	1.02%
6	PFIZER INC.	アメリカ	医薬品・バイオテクノ・ライフ	0.98%
7	ORACLE CORP	アメリカ	ソフトウェア・サービス	0.88%
8	AT&T INC.	アメリカ	電気通信サービス	0.87%
9	AMAZON.COM INC.	アメリカ	小売	0.87%
10	ROCHE HOLDING AG	スイス	医薬品・バイオテクノ・ライフ	0.86%
合計				11.52%
組入銘柄数				769銘柄

※ 上記銘柄は、推奨または取得の申込みの勧誘を行うものではありません。

■当投資信託の運用コメントおよび今後の運用方針

投資信託の騰落率は前月末比+3.01%となりました。一方、ベンチマークであるMSCIワールド・インデックス(為替ヘッジコスト相当分を調整して得たもの)の騰落率は前月末比+2.47%となりました。当月のグローバル(日本含む)株式市場は、企業規模の大きい銘柄が相対的に上昇する基調にあり、当投資信託ではこれらの銘柄をベンチマーク対比で少なめに保有していたことはマイナスへ寄与しました。委託会社独自の業種別では、ベンチマーク対比で、多めに保有していたソフトウェアやITハードウェアが上昇したことはプラスに寄与しました。地域別では上昇した日本の銘柄を多めに保有していたことはプラスに寄与しました。一方、個別銘柄では、ベンチマーク対比で、多めに保有していた電気通信サービスのAT&T INC.(アメリカ)が下落したことはマイナスに寄与しましたが、多めに保有していた半導体・半導体製造装置のINTEL CORP(アメリカ)が上昇したことはプラスに寄与しました。

当投資信託の運用方針は、日本を含む世界各国の株式の中で、個別銘柄の市場価格が適正と考えられる価格に比べて過小に評価されていると判断される「割安株」を選別してポートフォリオを構築することで、ベンチマークを中長期的に安定的に上回る運用を目指します。割安株の選別は、銘柄選択用クオンツモデル(定量分析)等により、個別企業の財務諸表および企業収益の変化等の要因からみた割安度に着目し、個別企業を詳細に分析・評価するボトムアップ・アプローチにより行なうことを基本とします。

※ 将来の市場環境の変動等により、今後の運用方針通りに運用できないことがあります。

・表示桁未満の数値がある場合、四捨五入で処理しています。

・5ページ~9ページに記載されている「*1~*7」の用語説明は、9ページに記載しています。

【引受保険会社】

アクサ生命保険株式会社

お問合せ先: カスタマーサービスセンター

Tel 0120-778-133

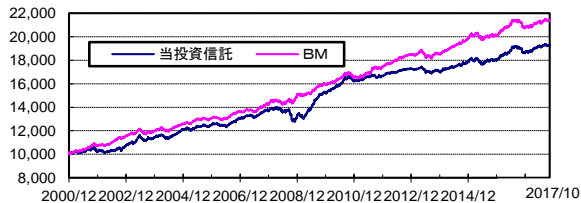
アクサ生命ホームページ <http://www.axa.co.jp/>

変額個人年金保険 特別勘定の月次運用レポート (2017年10月)

- 当資料中の運用実績に関するいかなる内容も過去の実績であり、将来の運用成果を示唆あるいは保証するものではありません。また、予告なしに当資料の内容が変更、廃止される場合がありますのであらかじめご承知おきください。
- 特別勘定資産は、投資信託を利用している部分の他に、保険契約の異動等に備える部分を加えたものとなります。後者の部分については、利用する投資信託の委託会社の裁量の範囲外となります。
- 当ページは、利用する投資信託の委託会社による運用報告を、アクサ生命保険株式会社が提供するものであり、内容に関して、アクサ生命保険株式会社は一切責任を負いません。

特別勘定 世界債券 [2017年10月 末日現在]

■当投資信託の純資産価格の推移



■当投資信託の騰落率

投資信託	過去1か月	過去3か月	過去6か月	過去1年	過去3年	設定来
投資信託	0.35%	0.59%	1.30%	1.94%	9.18%	153.91%
BM	0.42%	0.87%	1.51%	1.23%	9.36%	187.06%
差	▲0.07%	▲0.28%	▲0.21%	0.71%	▲0.18%	▲33.15%

- ※ 設定来の騰落率は、投資信託の設定日(1996年11月20日)を起点として計算しています。
- ※ 投資信託の騰落率は、分配金(税引前)を再投資したものと計算しています。
- また、投資信託の騰落率と実際の投資家利回りは異なります。
- ※ 「BM」とは、ベンチマークを指します。ベンチマークは、ブルームバーグ・バークレイズ・グローバル総合インデックス⁷です。
- ・ 比率は、投資信託組入全銘柄に対する比率となります。

■当投資信託の詳細情報

○ 国別構成比率

国名	投資信託
1 アメリカ	35.49%
2 カナダ	12.85%
3 イギリス	7.52%
4 日本	5.26%
5 イタリア	4.64%
6 オーストラリア	4.23%
7 ドイツ	3.83%
8 フランス	3.63%
9 その他	19.24%
10 現金等	3.31%
合計	100.00%

○ 格付別構成比率

格付	投資信託
AAA	43.31%
AA	9.54%
A	30.52%
BBB	16.63%
BB以下(無格付含)	0.00%
合計	100.00%

- 注) 現金等はAAAに含めます。
- 格付基準:
※ ムーティーズ社またはスタンダード&プアーズ(S&P)社のうち、いずれか高いほうを採用しています。

○ 債券種別資産構成比率

債券種別	投資信託
1 国債	40.22%
2 投資適格社債	28.08%
3 インフレ連動債	6.87%
4 カバードボンド	6.68%
5 政府関連債	2.70%
6 モーゲージ担保証券	2.62%
7 地方債(州政府)	2.58%
8 モーゲージ・パス・スルー証券	2.58%
9 その他*	4.36%
10 現金等	3.31%
合計	100.00%

- * 国債先物取引等を含む場合がございます。

○ 組入上位10債券種類

銘柄	国名	格付		投資信託
		ムーティーズ	S&P	
1 アメリカ国債(8/15/20)	アメリカ	Aaa	AA+	8.39%
2 イタリア国債(9/1/19)	イタリア	Baa2	BBB	3.67%
3 メキシコ国債(6/11/20)	メキシコ	A3	A	3.60%
4 カナダ国債(6/1/21)	カナダ	Aaa	AAA	3.53%
5 オーストラリア国債(7/15/22)	オーストラリア	Aaa	AAA	3.24%
6 アメリカインフレ連動債(4/15/21)	アメリカ	Aaa	AA+	2.95%
7 アメリカ国債(8/15/21)	アメリカ	Aaa	AA+	2.68%
8 ファニーメイ(11/1/47-12/1/47)	アメリカ	Aaa	AA+	2.56%
9 カナダ国債(3/15/21)	カナダ	Aaa	AAA	2.43%
10 日本国債(3/10/24)	日本	A1	A+	2.08%
合計				35.13%

- ※ 上記銘柄は、推奨または取得の申込みの勧誘を行うものではありません。

■当投資信託の運用コメントおよび今後の運用方針

当投資信託の騰落率は前月末比+0.35%、一方ベンチマークであるブルームバーグ・バークレイズ・グローバル総合インデックスは前月末比+0.42%となりました。10月、当投資信託の純資産価格は上昇しました。ベンチマークに対しては、ユーロ圏の投資適格社債やユーロ圏の国債における銘柄選択が主なマイナス要因となりました。一方、カナダおよびオーストラリアを高め組入れとした国別配分はプラス要因となりました。残存期間戦略および通貨配分については全体として大きな寄与はありませんでした。

当投資信託では、長期ゾーンを中心に信用リスクを低めとする慎重なポジションを維持します。ベンチマーク対比では日本、ユーロ圏、アメリカについては金利の変動に対する感度を低めています。通貨ポジションについては、オーストラリアドル、ニュージーランドドルおよびカナダドルの組入れを低めとし、メキシコペソやロシアルーブルなど新興国通貨を高め組入れとしています。当月はポーランドズロチを追加購入しました。当投資信託は、ユーロ、イギリス、日本、カナダ、オーストラリア、アメリカの先物やイギリスおよび日本の金利スワップ等を使用して全体の金利の変動に対する価格感度をベンチマーク並みとなるよう調整しています。

※ 将来の市場環境の変動等により、今後の運用方針通りに運用できないことがあります。

・ 表示桁未満の数値がある場合、四捨五入で処理しています。

・ 5ページ～9ページに記載されている「1～7」の用語説明は、9ページに記載しています。

【引受保険会社】

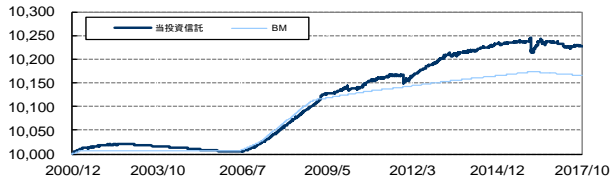
アクサ生命保険株式会社
お問合せ先: カスタマーサービスセンター
Tel 0120-778-133
アクサ生命ホームページ <http://www.axa.co.jp/>

変額個人年金保険 特別勘定の月次運用レポート (2017年10月)

- 当資料中の運用実績に関するいかなる内容も過去の実績であり、将来の運用成果を示唆あるいは保証するものではありません。また、予告なしに当資料の内容が変更、廃止される場合がありますのであらかじめご承知おきください。
- 特別勘定資産は、投資信託を利用している部分の他に、保険契約の異動等に備える部分を加えたものとなります。後者の部分については、利用する投資信託の委託会社の裁量の範囲外となります。
- 当ページは、利用する投資信託の委託会社による運用報告を、アクサ生命保険株式会社が提供するものであり、内容に関して、アクサ生命保険株式会社は一切責任を負いません。

特別勘定 マネープール [2017年10月 末日現在]

■ 当投資信託の基準価額の推移



※ 投資信託の設定日(2000年12月21日)の前日を10,000として指数化しています。

■ 当投資信託の騰落率

投資信託	過去1ヵ月	過去3ヵ月	過去6ヵ月	過去1年	過去3年	設定来
BM	▲0.00%	▲0.01%	▲0.03%	▲0.05%	0.02%	1.65%
差	0.00%	0.00%	0.05%	▲0.03%	▲0.02%	0.63%

※ 設定来の騰落率は、投資信託の設定日(2000年12月21日)の前日を起点として計算しています。

※ 投資信託の騰落率は、分配金(税引前)を再投資したものと計算しています。

また、投資信託の騰落率と実際の投資家利回りは異なります。

※ 「BM」とは、ベンチマークを指します。ベンチマークは、日本円無担保コールオーバーナイト物レート⁵⁾により日々運用したときに得られる投資収益を指数化したものです。

・ 比率は、マザーファンド受益証券における純資産総額比となります。

■ マザーファンド受益証券の詳細情報

○ 資産構成

	修正デュレーション	マザーファンド
公社債	0.64年	94.16%
国債	0.00年	0.00%
地方債	0.00年	0.00%
特殊債・財投債	0.64年	26.96%
金融債	0.80年	4.47%
社債等	0.63年	62.73%
その他	0.00年	0.00%
短期資産等	0.00年	5.84%
CD		
CP		0.00%
T-Bill		0.00%
コールローン		0.00%
その他		5.84%
合計	0.60年	100.00%

○ 公社債の格付別構成比率

格付区分	マザーファンド
AAA	0.00%
AA	23.83%
A	76.17%
BBB	0.00%
BB以下(無格付含)	0.00%
合計	100.00%

格付基準: ※ 海外格付機関の格付を優先します。

※ コールローンは格付別構成比率には含めていません。

(公社債の格付別構成比率と短期資産等の格付別構成比率の合計が100%になります。)

※ 海外格付機関の格付取得の無い発行体は、国内格付機関の格付を採用します。

※ T-Bill等国債同等の無格付短期資産においては短期格付をP-1格とします。

※ T-Billに分類された1年未満の国債については「○公社債の格付別構成比率」に含めています。

※ 「T-Bill」には、残存期間が1年未満の国債を含みます。

※ 「修正デュレーション」とは、債券価格の弾力性を示す指標として用いられ金利の変化に対する債券価格の変動率を示します。

○ 短期資産等の格付別構成比率

格付区分	マザーファンド
P-1	0.00%
P-2	0.00%
P-3	0.00%
無格付	0.00%
合計	0.00%

■ 当投資信託の運用コメントおよび今後の運用方針

投資信託の騰落率は前月末比+0.00%、一方、ベンチマークである日本円無担保コールオーバーナイト物レートは前月末比▲0.00%となりました。衆院選で与党が圧勝し、引き続き安倍政権の下、現行の金融政策が維持されるとの見方等により、当月末の2年国債利回りは前月比0.039%下落のマイナス0.160%となりました。

委託会社は、国内債券市場が日銀の金融緩和政策によって引き続き低金利で推移するとみています。今後の運用方針として、年限の短い国債や政府保証債への投資で流動性を確保しつつ、クレジットリスクの低い社債へ投資して、安定した運用と利回りの向上をめざす方針です。

※アクサ ローゼンバーグ・日本円マネー・プール・マザー・ファンド(適格機関投資家私募)は、より安定した収益の確保を目指すため、投資対象の格付け、残存年数について、2017年11月30日に投資ガイドラインを厳格化もしくは明確化しました。

※ 将来の市場環境の変動等により、今後の運用方針通りに運用できないことがあります。

・ 表示桁未満の数値がある場合、四捨五入で処理しています。

・ 5ページ~9ページに記載されている「1~7」の用語説明は、9ページに記載しています。

用語説明

- 「東証株価指数(TOPIX)」とは、東京証券取引所第一部に上場する国内株全銘柄を対象として算出した指数で、わが国の株式市場全体の値動きを表す代表的な株価指数です。東証株価指数(TOPIX)は、株式会社東京証券取引所(以下東証東京証券取引所)の知的財産であり、この指数の算出、数値の公表、利用など株価指数に関するすべての権利は東証東京証券取引所が有しています。東証東京証券取引所は、TOPIXの算出もしくは公表の方法の変更、TOPIXの算出もしくは公表の停止、またはTOPIXの商標の変更もしくは使用の停止を行う権利を有しています。
- 「S&P500種株価指数」とは、スタンダード&プアーズ社が公表している株価指数で、米国の主要500社によって構成されています。当該指数に関する一切の知的財産権その他一切の権利はスタンダード&プアーズ社に帰属しています。S&P500種株価指数(為替ヘッジコスト相当分を調整して得たもの)は、S&P500種株価指数(米ドルベース)に対し、委託会社が為替ヘッジコスト相当分を調整した上で円ベースに評価したものです。
- 「MSCI欧州株価指数」とは、MSCI Inc.の算出する欧州株式市場の動きを示す指数です。MSCI欧州株価指数に関する著作権、知的財産権その他一切の権利はMSCI Inc.に帰属します。また、MSCI Inc.は、指数の内容を変更する権利および公表を停止する権利を有しています。MSCI欧州株価指数(為替ヘッジコスト相当分を調整して得たもの)は、MSCI欧州株価指数(現地通貨ベース)に対し、委託会社が為替ヘッジコスト相当分を調整した上で円ベースに評価したものです。
- ブルームバーグは、ブルームバーグ・ファイナンス・エル・ピーの商標およびサービスマークです。パークレイズは、ライセンスに基づき使用されているパークレイズ・バンク・ピーエルシーの商標およびサービスマークです。ブルームバーグ・ファイナンス・エル・ピーおよびその関係会社またはブルームバーグのライセンサーは、ブルームバーグ・パークレイズ・日本総合(3-7年)インデックスに対する一切の独占的権利を有しています。
- 「日本円無担保コールオーバーナイト物レート」について、コール市場とは、民間金融機関が短期的な手元資金の余剰や不足を調整するための市場をいいます。このコール市場において、金融機関間で、担保なしで、翌日に返済することを条件に、短期の資金を貸し借りする取引に適用される金利を「無担保コールオーバーナイト物レート」といいます。
- 「MSCIワールド・インデックス」とは、MSCI Inc.が世界の先進国株式市場のパフォーマンスを測るために開発した指数で、各国の株式時価総額等をベースに算出されたものです。MSCIワールド・インデックスに関する著作権、知的財産権その他一切の権利はMSCI Inc.に帰属します。また、MSCI Inc.は、指数の内容を変更する権利および公表を停止する権利を有しています。MSCIワールド・インデックス(為替ヘッジコスト相当分を調整して得たもの/円ベース)は、MSCIワールド・インデックス(配当込み・クロス・現地通貨建て)に対し、委託会社が為替ヘッジコスト相当分を調整した上で円ベースに評価したものです。
- 「ブルームバーグ・パークレイズ・グローバル総合インデックス」は、ブルームバーグ・エル・ピーが公表するインデックスであり、世界の投資適格債券市場のパフォーマンスをあらわします。当該インデックスに関する知的財産権およびその他の一切の権利はブルームバーグ・エル・ピーに帰属します。

【引受保険会社】

アクサ生命保険株式会社

お問合せ先: カスタマーサービスセンター

Tel 0120-778-133

アクサ生命ホームページ <http://www.axa.co.jp/>

変額個人年金保険のリスク及び諸費用について ①

【投資リスクについて】

この保険は積立金額および年金額等が特別勘定資産の運用実績に応じて変動(増減)するしくみの変額個人年金保険です。特別勘定資産の運用は、主として国内外の株式および公社債を主要投資対象とする投資信託を利用して運用され、株式および公社債の価格変動と為替変動等に伴う投資リスクがあります。特別勘定資産の運用実績が積立金額に直接反映されますので、このリスクはご契約者に帰属し、ご契約者が損失を被ることがあります。運用実績によっては、ご契約を解約した場合の払い戻し金額等が一時払保険料等を下回る場合があります。特別勘定における資産運用の結果がご契約者の期待通りでなかった場合でも、当社または第三者がご契約者に何らかの補償・補填をすることはありません。

【諸費用について】

ご契約者などにご負担いただくこの保険の諸費用は、次のとおりです。

<年金支払開始日前>

●特別勘定のユニットプライス(単位価格)を計算する前にご負担いただく費用

項目	時期	費用	備考
契約初期費用 (増額費用)	特別勘定繰入前	保険料の 2.0%	保険料から契約初期費用として2.0%が控除された後の金額が積立金として特別勘定で運用されます。 (増額費用も同じ)
保険契約管理費 (積立金比例額)	毎日	特別勘定の積立金総額に対して 年率1.2%	当社の経費に充当されます。 (基本保険金額を死亡時に最低保証するための費用および災害死亡保険金のための費用を含みます。)

* 毎日その日の始めの特別勘定の積立金総額に年率1.2%の365分の1を乗じた金額を毎日その日の終わりの特別勘定の積立金総額から控除します。

●ご契約の内容及と取引の内容及による費用

特別勘定のユニットプライス(単位価格)を計算した後にご負担いただく費用は、次のとおりです。

項目	時期	費用	備考
保険契約管理費 (件数比例額)	月単位の契約応当日	毎月 100円	契約1件あたり毎月の契約応当日の前日の積立金の合計額から控除します。
積立金移転費用	移転時	<書面による移転申込みの場合> 1回目 1,500円 2回目以降は1回につき 2,300円 ^(*)	毎回の移転について積立金から控除します。
		<インターネットによる移転申込みの場合> 月1回の積立金の移転は 無料 2回目からは1回につき 800円 ^(*)	1ヵ月に2回以上積立金の移転を行なう場合、2回目からの移転について積立金から控除します。
貸付利息	月単位の契約応当日 および 貸付金の返済時	貸付金額の年利 1.2%	貸付金制度を利用されたとき、月単位の契約応当日および貸付金の返済時に、積立金から徴収します。
解約控除	解約時	積立金額の 8.0%~0.8%	解約日が契約日または増額日より起算して10年未満の場合には、経過年数(1年未満切り上げ)に応じて、積立金額に対して解約控除率(8%から0.8%)を乗じた金額を積立金額から控除します。
	減額時	減額に相当する積立金額の 8.0%~0.8%	減額日が契約日または増額日より起算して10年未満の場合には、経過年数(1年未満切り上げ)に応じて、減額に相当する積立金額に対して解約控除率(8%から0.8%)を乗じた金額を減額に相当する積立金額から控除します。

(*)1月単位の契約応当日から翌月の契約応当日の前日までに積立金移転を行なった回数

※ 貸付制度は、ご契約が成立後、会社の定める範囲内で何回でも貸付を受けることができます。

※ 将来、上記の内容が変更になることがあります。

【引受保険会社】

アクサ生命保険株式会社

お問合せ先: カスタマーサービスセンター

Tel 0120-778-133

アクサ生命ホームページ <http://www.axa.co.jp/>

変額個人年金保険のリスク及び諸費用について ②

●その他間接的にご契約者にご負担いただく運用関係の費用は、次のとおりです。

項目	時期	費用	備考
運用関係費	毎日	ライフ・ソリューション30 年率0.972%程度(税抜0.900%程度)	特別勘定が利用する投資信託の純資産額に対して控除いたします。
		ライフ・ソリューション50 年率1.080%程度(税抜1.000%程度)	
		ライフ・ソリューション70 年率1.188%程度(税抜1.100%程度)	
		日本株式 年率0.864%程度(税抜0.800%程度)	
		世界株式 年率0.540%程度(税抜0.500%程度) ^注	
		世界債券 年率0.460%程度 ^{*1}	
		マネープール 年率0.035100%～年率0.496800%程度 (税抜0.0325%～0.4600%程度) ^{*2}	

※ 運用関係費は、主に利用する投資信託の信託報酬率を記載しています。

信託報酬の他、信託事務の諸費用等、有価証券の売買委託手数料及び消費税等の税金等の諸費用がかかりますが、これらの諸費用は運用資産額や取引量等によって変動するため、費用の発生前に具体的な金額や計算方法を記載することが困難であり、表示することができません。また、各特別勘定がその保有資産から負担するため、基準価額に反映することとなります。したがって、お客さまはこれらの諸費用を間接的に負担することとなります。

これらの運用関係費は、運用手法の変更・運用資産額の変動等の理由により、将来変更される可能性があります。

*1 世界債券のみ、ルクセンブルグ籍の投資信託を使用しているため、管理報酬等を記載しております。

管理報酬等には、予め定率として決められている管理報酬および管理会社報酬が含まれます。

その他、お客さまにご負担いただく手数料には、保管報酬、管理事務代行報酬、名義書換代行報酬、ルクセンブルグ大公国の法令に基づく税金等、有価証券の売買手数料、保有する有価証券の譲渡・償還益および配当やクーポンに対する源泉徴収税等の諸費用がかかることがあります。運用資産額の取引量等によって変動するため、費用の発生前に具体的な金額や計算方法を記載することが困難であり、表示することができません。

*2 マネープールの運用関係費は、各月の前月最終5営業日における無担保コールオーバーナイト物レートの平均値に応じて毎月見直されます。

注：2015年10月より新たに利用している投資信託の信託報酬率です。

2015年10月29日に償還された投資信託の信託報酬率は年率0.918%程度(税抜0.850%程度)です。

<年金支払開始日以後>

●年金支払開始日以後にご負担いただく費用

項目	時期	費用	備考
年金管理費	年単位の 契約応当日	支払年金額の1.0%	年金支払開始日以後、年単位の契約応当日に責任準備金から控除されます。

※ 年金管理費は、将来変更となる可能性があります。

【引受保険会社】

アクサ生命保険株式会社

お問合せ先: カスタマーサービスセンター

Tel 0120-778-133

アクサ生命ホームページ <http://www.axa.co.jp/>