



特別勘定（世界バランス型30AF）

月次運用実績レポート

2009年4月

STATE STREET
GLOBAL ADVISORS | SS&A

【利用する投資信託の委託会社】 ステート・ストリート・グローバル・アドバイザーズ株式会社

ステート・ストリート・グローバル・アドバイザーズ株式会社は、世界有数の金融機関である米国ステート・ストリート銀行グループに属します。1998年10月1日に業務を開始、投資信託・投資顧問業務を幅広く展開しています。また、母体であるステート・ストリート・グローバル・アドバイザーズ(SS&A)は、世界有数の資産運用額を誇る米国ステート・ストリート銀行の資産運用部門です。ステート・ストリート銀行は、1792年に米国ボストンに設立された歴史と伝統ある金融機関です。

- ・アクサ フィナンシャル生命保険株式会社の「変額個人年金保険(07)有期D2型」は、特別勘定で運用を行う保険商品です。特別勘定の主たる運用手段として投資信託を用いますが、投資信託ではありません。
- ・当資料は、各種の信頼できると考えられる情報源から取得した情報に基づき作成した部分を含んでおりますが、その部分の正確性・完全性については、これを保証するものではありません。
- ・当資料中の運用実績に関するいかなる内容も過去の実績であり、将来の運用成果を示唆あるいは保証するものではありません。また、予告なしに当資料の内容が変更、廃止される場合がありますのであらかじめご承知おきください。
- ・商品内容の詳細については「契約締結前交付書面(契約概要／注意喚起情報)」、「商品パンフレット」、「ご契約のしおり・約款」、「特別勘定のしおり」をあわせてご覧ください。
- ・当資料に記載されている各表にある金額、比率、ファンドの資産構成等はそれぞれの項目を四捨五入等をしているので、合計等と合致しないことがあります。

変額個人年金保険(07) 有期D2型 特別勘定の月次運用実績レポート (2009年4月)

- ・当資料中の運用実績に関するいかなる内容も過去の実績であり、将来の運用成果を示唆あるいは保証するものではありません。また、予告なしに当資料の内容が変更、廃止される場合がありますのであらかじめご承知おきください。
- ・その他、当資料に関する「変額個人年金保険(07)有期D2型のリスク及び諸費用について」を7/7ページに掲載していますので必ずご参照ください。
- ・当ページは、利用する投資信託の委託会社であるステート・ストリート・グローバル・アドバイザーズ株式会社が作成した運用環境をアクサ フィナンシャル生命保険株式会社が提供するものであり、内容に関して、アクサ フィナンシャル生命保険株式会社は一切責任を負いません。

運用環境 [2009年4月末日現在]

【日本株式市場】

日本株式市場は、米経済指標が改善したことや、各国政府による景気対策への期待感などから、過度な景気不安が後退し、株価は堅調に推移しました。

【外国株式市場】

外国株式市場は、欧米の景気指標が改善したことなどから、株価は堅調なスタートとなりました。その後も市場予想を上回る企業決算が相次いで発表されたことなどから、月末にかけて株価は上昇しました。

【日本債券市場】

日本債券市場は、財政支出による経済危機対策が打ち出されると国債増発による需給悪化懸念が高まり、債券が大きく売られる展開となりました。日本10年国債利回りは前月末から+0.08%上昇の1.43%となりました。

【外国債券市場】

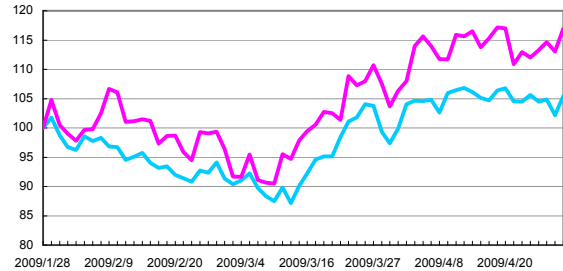
外国債券市場は、G20首脳会合における各国の協調姿勢や地区連銀報告(ペーシェブック)にて一部地域での景気悪化ペースの鈍化の発表を受け、景気度入れ期待感の高まりから軟調となりました。米10年国債利回りは前月末から+0.46%上昇の3.12%となりました。

【外国為替市場】

外国為替市場は、月上旬に円が対ドルで売られたものの、その後は米金融機関に対する資産査定(ストレステスト)の結果を巡る憶測や米自動車業界の動向の不透明感などから円が買い戻される展開となりました。結果として円は対米ドルで月間+0.46%上昇の97.78円となりました。

日本と外国の株式市場の推移

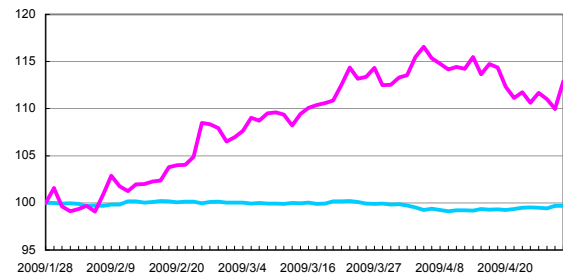
*下記グラフは2009年1月28日を100として指数化しています。



TOPIX(東証株価指数配当込み) MSCIロカイインデックス(円ベース)

日本と外国の債券市場の推移

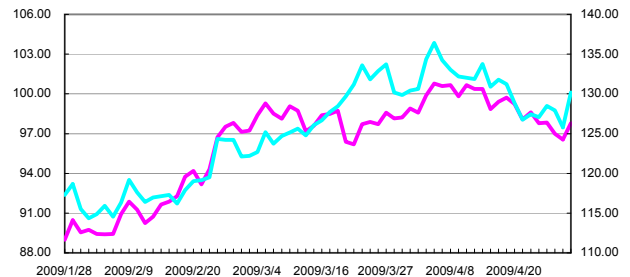
*下記グラフは2009年1月28日を100として指数化しています。



NOMURA-BPI総合指数 シェイグループ世界国債インデックス(除く日本、ヘッジなし・円ベース)

出所:ジェネリック日本利付国債残存10年単利(ブルームバーグ)
出所:ジェネリック米国国債10年およびドイツ国債10年の利回り(ブルームバーグ)

外国為替市場の推移



米ドル・円レート(左軸) ユーロ・円レート(右軸)

出所:株式会社三菱東京UFJ銀行の対顧客電信相場仲値

【引受保険会社】

アクサ フィナンシャル生命保険株式会社

〒160-8335東京都新宿区西新宿1-23-7 新宿ファーストウエスト10F
TEL 03-6911-9100(代)

アクサ フィナンシャル生命カスタマーサービスセンター



0120-933-399 (無料)

9:00~18:00 (土日祝日および12月31日~1月3日を除く)

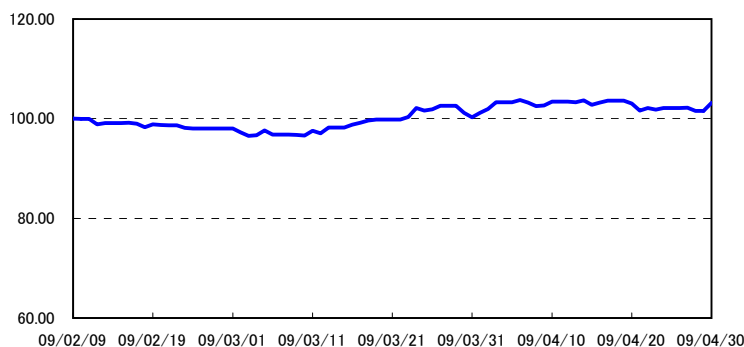
変額個人年金保険（07）有期D2型 特別勘定の月次運用実績レポート（2009年4月）

- ・当資料中の運用実績に関するいかなる内容も過去の実績であり、将来の運用成果を示唆あるいは保証するものではありません。また、予告なしに当資料の内容が変更、廃止される場合がありますのであらかじめご承知おください。
- ・その他、当資料に関する「変額個人年金保険(07)有期D2型のリスク及び諸費用について」を7/7ページに掲載していますので必ずご参照ください。
- ・特別勘定資産は、投資信託を利用している部分の他に、保険契約の異動等に備える部分を加えたものとなります。後者の部分については、利用する投資信託の委託会社であるステート・ストリート・グローバル・アドバイザーズ株式会社の裁量の範囲外となります。

特別勘定の運用状況 [2009年4月末日現在]

特別勘定名	利用する投資信託の運用方針
世界バランス型30AF	<ul style="list-style-type: none"> ● 当ファンドは、内外の株式・公社債への分散投資を図り、長期的な信託財産の成長を目指して運用を行います。 ● 基本配分比率は原則として以下の通りとします。 日本株式10%（運用の指標：TOPIX（東証株価指数配当込み））、 日本債券30%（運用の指標：NOMURA-BPI総合指数）、 外国株式20%（運用の指標：MSCIコクサイ・インデックス（円ベース））、 外国債券40%（運用の指標：シティグループ世界国債インデックス（除く日本、ヘッジなし・円ベース））* * 外国債券については、実質的な組入外貨建資産の15% 部分について、原則として為替ヘッジを行います。 ● 各受益証券の時価変動などに伴う基本配分比率の変化に関しては、資産ごとに一定の変動幅を設け調整を行います。
利用する投資信託	
ステート・ストリート4資産バランス30VA2 <適格機関投資家限定>	

※ 特別勘定のユニット・プライスは、特別勘定で利用している投資信託の基準価額とは異なります。



・特別勘定のユニット・プライスは、特別勘定の設定日（2009年2月9日）を100.00として計算しております。

特別勘定のユニット・プライス		騰落率 (%)	
2009年4月末	103.16	過去1ヶ月	2.90%
2009年3月末	100.25	過去3ヶ月	—
2009年2月末	98.06	過去6ヶ月	—
2009年1月末	—	過去1年	—
2008年12月末	—	過去3年	—
2008年11月末	—	設定来	3.16%

・実際のユニット・プライスの小数点第三位を四捨五入して表示しています。
・騰落率は、該当月の月末のユニット・プライスに対する今月末のユニット・プライスの変動率を表しています。

項目	世界バランス型30AF	
	金額(千円)	比率 (%)
その他有価証券	334,042	96.3%
現預金・その他	12,672	3.7%
合計	346,715	100.0%

・各特別勘定で利用している国内投資信託は、いずれも「その他有価証券」の項目に含まれています。
・金額の単位未満は切捨てました。また、比率については小数点第二位を四捨五入しております。

【引受保険会社】

アクサ フィナンシャル生命保険株式会社

〒160-8335 東京都新宿区西新宿1-23-7 新宿ファーストウエスト10F
TEL 03-6911-9100(代)

アクサ フィナンシャル生命カスタマーサービスセンター



0120-933-399 (無料)

9:00~18:00 (土日祝日および12月31日~1月3日を除く)

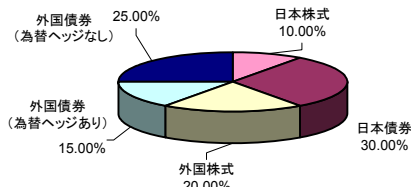
変額個人年金保険(07) 有期D2型 特別勘定の月次運用実績レポート(2009年4月)

- 当資料中の運用実績に関するいかなる内容も過去の実績であり、将来の運用成果を示唆あるいは保証するものではありません。また、予告なしに当資料の内容が変更、廃止される場合がありますのであらかじめご承知ください。
- その他、当資料に関する「変額個人年金保険(07)有期D2型のリスク及び諸費用について」を7/7ページに掲載していますので必ずご参照ください。
- 特別勘定資産は、投資信託を利用している部分の他に、保険契約の異動等に備える部分を加えたものとなります。後者の部分については、利用する投資信託の委託会社であるステート・ストリート・グローバル・アドバイザーズ株式会社の裁量の範囲外となります。
- 当ページは、ステート・ストリート・グローバル・アドバイザーズ株式会社による運用報告を、アクサ フィナンシャル生命保険株式会社が提供するものであり、内容に関して、アクサ フィナンシャル生命保険株式会社は一切責任を負いません。

ステート・ストリート4資産バランス30VA2<適格機関投資家限定>の運用状況 [2009年4月末日現在]

■ファンドの特色

【基本配分比率】



当ファンドは、ファミリーファンド方式で運用を行い、実質的に国内外の株式および公社債等に投資を行います。

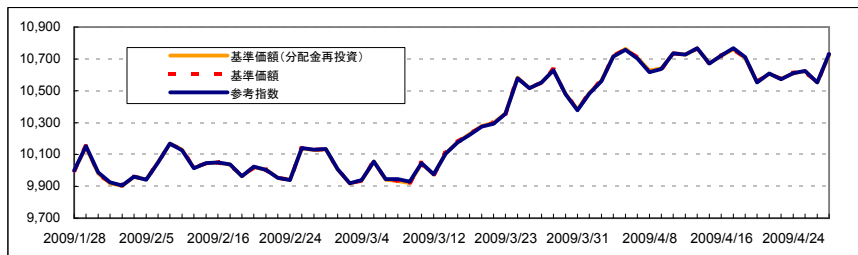
当ファンドが主要投資対象とする各マザーファンドは、それぞれ以下のベンチマーク(運用成果を判断するうえで基準とする指数)と連動する投資成果を目標とする運用を行います。

ステート・ストリート日本株式インデックス・マザーファンド受益証券: 「TOPIX(東証株価指数配当込み)」
 ステート・ストリート日本債券インデックス・マザーファンド受益証券: 「NOMURA-BPI総合指数」
 ステート・ストリート外国株式インデックス・オープン・マザーファンド受益証券: 「MSCIロクサイ・インデックス(円ベース)」
 ステート・ストリート外国債券インデックス・マザー・ファンド受益証券: 「シティグループ世界国債インデックス(除く日本、ヘッジなし・円ベース)」*

*当ファンドは、ステート・ストリート外国債券インデックス・マザー・ファンド受益証券の組入れに伴う実質的な組入れ外貨建資産の15%部分について、原則として為替ヘッジを行いますので、当ファンドにおける当該部分のベンチマークは「シティグループ世界国債インデックス(除く日本、円ヘッジ・円ベース)」となります。

■基準価額の推移

※ ここでは、特別勘定で利用している投資信託の基準価額の推移等を記載しております。特別勘定のユニット・プライスは、ファンドの基準価額とは異なります。



- グラフは、ステート・ストリート4資産バランス30VA2<適格機関投資家限定>の設定日(2009年1月28日)を10,000として指数化しています。
- 基準価額および基準価額(分配金再投資)は、信託報酬(純資産総額に対し、年率0.315%程度(税抜0.30%程度))控除後の値です。
- 基準価額(分配金再投資)は、分配金(税引前)を再投資したものと計算しています。
- 参考指数は、TOPIX(東証株価指数配当込み)10%、NOMURA-BPI総合指数30%、MSCIロクサイ・インデックス(円ベース)20%、シティグループ世界国債インデックス(除く日本、ヘッジなし・円ベース)25%、およびシティグループ世界国債インデックス(除く日本、円ヘッジ・円ベース)15%で組み合わせた合成指数です。

■概況

	2009年4月30日	前月末	前月末比
基準価額	10,725 円	10,385 円	340 円
純資産総額(百万円)	345	240	105

	基準価額	日付
設定来高値	10,767 円	2009年4月14日
設定来安値	9,905 円	2009年2月3日

■資産構成

	基本配分比率	ファンドの資産構成
日本株式	10.00%	9.97%
日本債券	30.00%	29.70%
外国株式	20.00%	20.40%
外国債券(為替ヘッジあり)	15.00%	14.96%
外国債券(為替ヘッジなし)	25.00%	24.99%
短期金融資産	0.00%	▲0.01%
合計	100.00%	100.00%

- ファンドの資産構成は、純資産総額に対する比率となります。
- 計理処理の仕組み上、直近の追加設定分が反映されないことなどにより「短期金融資産」の値がマイナスで表示されることがあります。
- REITの組み入れがある場合は、REITは株式に含めて表示しています。

■騰落率

	過去1ヵ月	過去3ヵ月	過去6ヵ月	過去1年	過去3年	設定来
ファンド	3.27%	7.44%	-	-	-	7.24%
参考指数	3.41%	7.46%	-	-	-	7.32%
差	▲0.14%	▲0.02%	-	-	-	▲0.08%

- ファンドの騰落率は、分配金(税引前)を再投資したものと計算しております。また、ファンドの騰落率と実際の投資者利回りとは異なります。

・表示桁未満の数値がある場合、四捨五入で処理しております。

■組入上位5カ国

国名	比率
日本	39.66%
アメリカ	23.66%
イギリス	5.75%
ドイツ	5.50%
フランス	5.15%

■組入上位5通貨

通貨	比率
円	54.62%
米ドル	18.67%
ユーロ	15.93%
ポンド	4.36%
加ドル	1.55%

・上記比率は、為替ヘッジ後の比率となります。

【引受保険会社】

アクサ フィナンシャル生命保険株式会社

〒160-8335東京都新宿区西新宿1-23-7 新宿フーズストリート10F

TEL 03-6911-9100(代)

アクサ フィナンシャル生命カスタマーサービスセンター

変額個人年金保険(07) 有期D2型 特別勘定の月次運用実績レポート(2009年4月)

- 当資料中の運用実績に関するいかなる内容も過去の実績であり、将来の運用成果を示唆あるいは保証するものではありません。また、予告なしに当資料の内容が変更、廃止される場合がありますのであらかじめご承知ください。
- その他、当資料に関する「変額個人年金保険(07)有期D2型」のリスク及び諸費用についてを7/7ページに掲載していますので必ずご参照ください。
- 特別勘定資産は、投資信託を利用している部分の他に、保険契約の異動等に備える部分を加えたものとなります。後者の部分については、利用する投資信託の委託会社であるステート・ストリート・グローバル・アドバイザーズ株式会社の裁量の範囲外となります。
- 当ページは、ステート・ストリート・グローバル・アドバイザーズ株式会社による運用報告を、アクサ フィナンシャル生命保険株式会社が提供するものであり、内容に関して、アクサ フィナンシャル生命保険株式会社は一切責任を負いません。

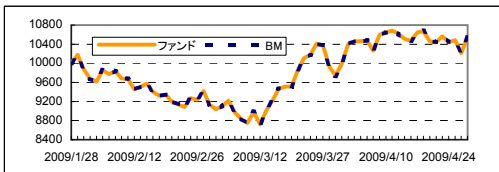
各マザーファンドの運用状況 [2009年4月末日現在]

※ ここでは、特別勘定で利用している投資信託のマザーファンドの基準価額推移等を記載しております。特別勘定のユニット・プライスは、ファンドの基準価額とは異なります。

ステート・ストリート日本株式インデックス・マザーファンド

※ ベンチマーク(BM) : TOPIX(東証株価指数配当込み)
※ 比率は、純資産総額比となります。

純資産総額: 219,533 百万円



・2009年1月28日を10,000として指数化しています。

騰落率

	過去1か月	過去3か月	過去6か月	過去1年	過去3年	設定来
ファンド	8.21%	6.74%	-	-	-	5.37%
ベンチマーク	8.29%	6.81%	-	-	-	5.44%
差	▲0.08%	▲0.07%	-	-	-	▲0.07%

・設定以来の騰落率は、2009年1月28日を起点として計算しています。

組入上位10銘柄

組入銘柄数: 1,703 銘柄

順位	銘柄	業種	ファンド	BM
1	トヨタ自動車	輸送用機器	4.45%	4.62%
2	三菱UFJフィナンシャル・グループ	銀行業	2.79%	2.89%
3	本田技研工業	輸送用機器	2.19%	2.27%
4	キヤノン	電気機器	1.54%	1.60%
5	日本電信電話	情報・通信業	1.50%	1.56%
6	パナソニック	電気機器	1.37%	1.42%
7	東京電力	電気・ガス業	1.31%	1.36%
8	三井住友フィナンシャルグループ	銀行業	1.27%	1.32%
9	任天堂	その他製品	1.25%	1.29%
10	ソニー	電気機器	1.21%	1.25%
合計			18.89%	19.58%

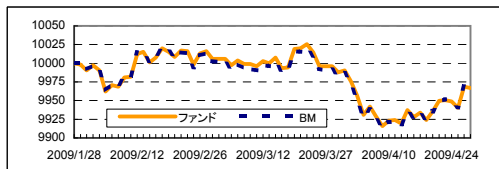
組入上位10業種

順位	業種	ファンド	BM	差
1	電気機器	13.12%	13.61%	▲0.49%
2	輸送用機器	10.07%	10.45%	▲0.38%
3	銀行業	9.46%	9.81%	▲0.36%
4	電気・ガス業	5.56%	5.76%	▲0.21%
5	情報・通信業	5.54%	5.76%	▲0.21%
6	化学	5.39%	5.60%	▲0.20%
7	医薬品	4.23%	4.39%	▲0.16%
8	卸売業	4.21%	4.36%	▲0.16%
9	陸運業	4.13%	4.29%	▲0.16%
10	機械	4.06%	4.22%	▲0.15%
合計		65.78%	68.24%	▲2.47%

ステート・ストリート日本債券インデックス・マザーファンド

※ ベンチマーク(BM) : NOMURA-BPI総合指数
※ 比率は、純資産総額比となります。

純資産総額: 271,840 百万円



・2009年1月28日を10,000として指数化しています。

騰落率

	過去1か月	過去3か月	過去6か月	過去1年	過去3年	設定来
ファンド	▲0.21%	▲0.24%	-	-	-	▲0.33%
ベンチマーク	▲0.13%	▲0.24%	-	-	-	▲0.32%
差	▲0.08%	▲0.00%	-	-	-	▲0.01%

・設定以来の騰落率は、2009年1月28日を起点として計算しています。

組入上位10銘柄

組入銘柄数: 786 銘柄

順位	銘柄	クーポン	償還日	ファンド	BM
1	第224回利付国債	1.800%	2010年9月20日	2.26%	0.25%
2	第232回利付国債	1.200%	2011年6月20日	2.25%	0.30%
3	第223回利付国債	1.700%	2010年9月20日	1.93%	0.49%
4	第259回利付国債	1.500%	2014年3月20日	1.90%	0.68%
5	第248回利付国債	0.700%	2013年3月20日	1.73%	0.33%
6	第229回利付国債	1.400%	2011年3月21日	1.52%	0.58%
7	第221回利付国債	1.900%	2010年6月21日	1.51%	0.25%
8	第225回利付国債	1.900%	2010年12月20日	1.44%	0.53%
9	第237回利付国債	1.500%	2012年3月20日	1.33%	0.62%
10	第240回利付国債	1.300%	2012年6月20日	1.32%	0.64%
合計				17.20%	4.67%

・「クーポン」とは、債券の額面に対して毎年受け取れる利息の割合のことで表面利率を表します。

債券種別資産構成比率

	ファンド	BM	差
国債	81.28%	73.89%	7.39%
地方債	5.26%	6.72%	▲1.46%
政府保証債	6.11%	5.54%	0.58%
金融債	2.22%	2.19%	0.03%
事業債	6.02%	9.56%	▲3.54%
円建外債	0.00%	0.83%	▲0.83%
MBS債	0.00%	1.27%	▲1.27%
コール・その他	▲0.88%	0.00%	▲0.88%
合計	100.00%	100.00%	0.00%

・資産担保証券(ABS)は事業債に含まれています。

利回り・残存年限

	ファンド	BM	差
平均複利利回り	1.01%	1.11%	▲0.10%
平均クーポン	1.58%	1.59%	▲0.01%
平均残存期間	7.06	7.03	0.03
修正デュレーション	6.26	6.24	0.02

・「複利利回り」とは、個別の債券等を満期まで保有した場合の複利利回りを加重平均したものです。あくまで、計算日時点の評価にもとづくものであり、売却や償還による差損等を考慮したものではありません。

・「修正デュレーション」とは、債券価格の弾力性を示す指標として用いられ、金利の変化に対する債券価格の変動率を示します。

・表示桁未満の数値がある場合、四捨五入で処理しております。

【引受保険会社】

アクサ フィナンシャル生命保険株式会社

〒160-8335 東京都新宿区西新宿1-23-7 新宿ファーストウエスト10F
TEL 03-6911-9100(代)

アクサ フィナンシャル生命カスタマーサービスセンター

5/7



0120-933-399 (無料)
9:00~18:00(土日祝日および12月31日~1月3日を除く)

変額個人年金保険(07) 有期D2型 特別勘定の月次運用実績レポート (2009年4月)

- ・当資料中の運用実績に関するいかなる内容も過去の実績であり、将来の運用成果を示唆あるいは保証するものではありません。また、予告なしに当資料の内容が変更、廃止される場合がありますのであらかじめご承知おください。
- ・その他、当資料に関する「変額個人年金保険(07)有期D2型のリスク及び諸費用について」を7/7ページに掲載していますので必ずご参照ください。
- ・特別勘定資産は、投資信託を利用している部分の他に、保険契約の異動等に備える部分を加えたものとなります。後者の部分については、利用する投資信託の委託会社であるステート・ストリート・グローバル・アドバイザーズ株式会社の裁量の範囲外となります。
- ・当ページは、ステート・ストリート・グローバル・アドバイザーズ株式会社による運用報告を、アクサ フィナンシャル生命保険株式会社が提供するものであり、内容に関して、アクサ フィナンシャル生命保険株式会社は一切責任を負いません。

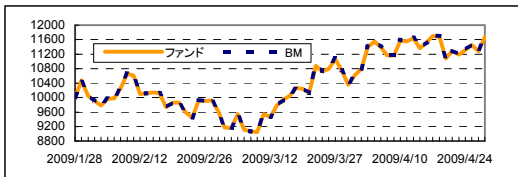
各マザーファンドの運用状況 [2009年4月末日現在]

※ ここでは、特別勘定で利用している投資信託のマザーファンドの基準価額推移等を記載しております。特別勘定のユニット・プライスは、ファンドの基準価額とは異なります。

ステート・ストリート外国株式インデックス・オープン・マザーファンド

※ ベンチマーク (BM) : MSCIロクサイインデックス(円ベース)
※ 比率は、純資産総額比となります。

純資産総額: 302,996 百万円



・2009年1月28日を10,000として指数化しています。

騰落率

	過去1か月	過去3か月	過去6か月	過去1年	過去3年	設定来
ファンド	12.69%	16.16%	-	-	-	16.75%
ベンチマーク	12.82%	16.38%	-	-	-	16.95%
差	▲0.13%	▲0.22%	-	-	-	▲0.20%

・設定以来の騰落率は、2009年1月28日を起点として計算しています。

組入上位10銘柄

組入銘柄数: 1,333 銘柄

順位	銘柄	国名	業種	ファンド	BM
1	EXXON MOBIL CORP	アメリカ	エネルギー	2.28%	2.42%
2	MICROSOFT CORP	アメリカ	ソフトウェア・サービス	1.06%	1.13%
3	AT & T INC	アメリカ	電気通信サービス	0.98%	1.04%
4	PROCTER & GAMBLE CO	アメリカ	家庭用品・パーソナル用品	0.97%	1.03%
5	JOHNSON & JOHNSON	アメリカ	医薬品・バイオテクノロジー・ライフサイエンス	0.93%	0.98%
6	IBM CORP	アメリカ	テクノロジー・ハードウェアおよび機器	0.92%	0.97%
7	CHEVRON CORPORATION	アメリカ	エネルギー	0.90%	0.95%
8	BP PLC	イギリス	エネルギー	0.89%	0.94%
9	JPMORGAN CHASE & CO	アメリカ	各種金融	0.84%	0.89%
10	GENERAL ELECTRIC CO	アメリカ	資本財	0.84%	0.89%
合計				10.61%	11.26%

・ベンチマーク (BM) の比率は2009年4月29日時点の時価をもとに月末の対顧客電信相場仲値で円換算したものです。

組入上位10業種

順位	業種	ファンド	BM
1	エネルギー	12.33%	13.10%
2	医薬品・バイオテクノロジー・ライフサイエンス	8.00%	8.49%
3	銀行	7.15%	7.59%
4	資本財	6.82%	7.22%
5	素材	5.86%	6.22%
6	食品・飲料・タバコ	5.81%	6.16%
7	テクノロジー・ハードウェアおよび機器	5.36%	5.69%
8	電気通信サービス	4.64%	4.93%
9	各種金融	4.63%	4.92%
10	公益事業	4.57%	4.86%
合計		65.18%	69.18%

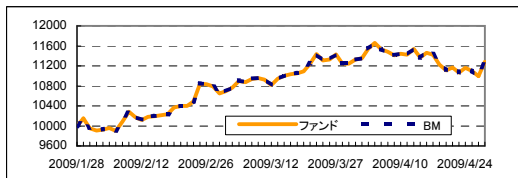
組入上位10カ国

順位	国名	ファンド	BM
1	アメリカ	52.69%	55.89%
2	イギリス	10.02%	10.63%
3	フランス	5.23%	5.54%
4	カナダ	4.65%	4.95%
5	ドイツ	4.06%	4.30%
6	スイス	3.78%	4.01%
7	オーストラリア	3.24%	3.45%
8	スペイン	2.10%	2.22%
9	イタリア	1.75%	1.88%
10	スウェーデン	1.23%	1.30%
合計		88.72%	94.16%

ステート・ストリート外国債券インデックス・マザー・ファンド

※ ベンチマーク (BM) : シティグループ世界国債インデックス(除く日本、ヘッジなし・円ベース)
※ 比率は、純資産総額比となります。

純資産総額: 601,896 百万円



・2009年1月28日を10,000として指数化しています。

騰落率

	過去1か月	過去3か月	過去6か月	過去1年	過去3年	設定来
ファンド	0.35%	13.36%	-	-	-	12.83%
ベンチマーク	0.34%	13.32%	-	-	-	12.89%
差	0.01%	0.04%	-	-	-	▲0.06%

・設定以来の騰落率は、2009年1月28日を起点として計算しています。

組入上位10銘柄

組入銘柄数: 393 銘柄

順位	銘柄	通貨	クーポン	償還日	ファンド	BM
1	アメリカ国債	米ドル	4.250%	2010年10月15日	0.98%	0.14%
2	アメリカ国債	米ドル	4.875%	2012年6月30日	0.83%	0.17%
3	アメリカ国債	米ドル	1.250%	2010年11月30日	0.74%	0.39%
4	アメリカ国債	米ドル	3.875%	2010年5月15日	0.74%	0.18%
5	アメリカ国債	米ドル	4.500%	2010年5月15日	0.72%	0.17%
6	ドイツ国債	ユーロ	5.250%	2011年1月4日	0.71%	0.36%
7	ドイツ国債	ユーロ	5.250%	2010年7月4日	0.68%	0.32%
8	アメリカ国債	米ドル	1.375%	2012年3月15日	0.68%	0.37%
9	アメリカ国債	米ドル	1.750%	2014年3月31日	0.68%	0.36%
10	アメリカ国債	米ドル	4.250%	2012年9月30日	0.66%	0.15%
合計					7.42%	2.63%

・「クーポン」とは、債券の額面に対して毎年受け取れる利息の割合のことで表面利率を表します。
・ベンチマーク (BM) の比率は2009年4月29日時点の時価をもとに月末の対顧客電信相場仲値で円換算したものです。

組入上位10カ国

順位	国名	ファンド	BM
1	アメリカ	32.34%	32.53%
2	ドイツ	11.69%	11.73%
3	イタリア	11.40%	11.42%
4	フランス	10.23%	10.28%
5	イギリス	9.28%	9.30%
6	スペイン	4.39%	4.43%
7	ベルギー	3.24%	3.26%
8	ギリシャ	2.69%	2.71%
9	オランダ	2.61%	2.65%
10	カナダ	2.44%	2.46%
合計		90.32%	90.77%

利回り・残存年限

	ファンド	BM	差
平均複利利回り	2.69%	2.69%	▲0.00%
平均クーポン	4.58%	4.33%	0.25%
平均残存期間	8.36	8.30	0.07
修正デュレーション	6.03	6.02	0.00

・「複利利回り」とは、個別の債券等を満期まで保有した場合の複利利回りを加重平均したものです。あくまで、計算日時点の評価にもとづくものであり、売却や償還による差損等を考慮したものではありません。
・「修正デュレーション」とは、債券価格の弾力性を示す指標として用いられ、金利の変化に対する債券価格の変動率を示します。
・上記の属性は2009年4月29日時点のものです。

・表示桁未満の数値がある場合、四捨五入で処理しております。

【引受保険会社】

アクサ フィナンシャル生命保険株式会社

〒160-8335 東京都新宿区西新宿1-23-7 新宿ファーストウエスト10F
TEL 03-6911-9100(代)

アクサ フィナンシャル生命カスタマーサービスセンター



0120-933-399 (無料)

9:00~18:00 (土日祝日および12月31日~1月3日を除く)

変額個人年金保険 (07) 有期D 2型のリスク及び諸費用について

【投資リスクについて】

- ・この保険は、積立金額および年金額等が特別勘定資産の運用実績に応じて変動(増減)するしくみの変額個人年金保険です。
- ・特別勘定資産の運用は、投資信託を利用して国内外の株式・公社債等で行っており、株式および公社債等の価格変動と為替変動にともなう投資リスクがあります。
- ・特別勘定資産の運用実績が積立金額に直接反映されますので、このリスクはご契約者に帰属し、ご契約者が損失を被ることがあります。
- ・運用実績によっては、ご契約を解約した場合の解約払戻金額等が一時払保険料を下回る場合があります。
- ・特別勘定における資産運用の結果がご契約者の期待通りでなかった場合でも、アクサ フィナンシャル生命、アクサ フィナンシャル生命の募集代理店および第三者がご契約者に何らかの補償・補填をすることはありません。

【ご契約者にご負担いただくこの保険の費用は下記のとおりです】

- この保険では、「契約初期費」、「保険関係費」、「運用関係費」の合計額をご負担いただきます。
一般勘定で運用する年金をご選択の場合、他に「年金管理費」をご負担いただきます。

【ご契約時】

項目	費用	ご負担いただく時期
契約初期費	ご契約の締結等に必要の費用	一時払保険料に対して 5.0% 特別勘定に繰り入れる際に、一時払保険料から控除します。

【積立期間中および特別勘定年金支払期間中】

項目	費用	ご負担いただく時期
保険関係費	既払年金累計金額と死亡一時金額の合計金額の最低保証、死亡給付金額の最低保証、災害死亡給付金額のお支払い、ならびに、ご契約の維持等に必要の費用	特別勘定の積立金額に対して 年率2.3% 積立金額に対して左記割合(率)を乗じた金額の1/365を、毎日、特別勘定の積立金額から控除します。
運用関係費	投資信託の信託報酬等、特別勘定の運用に必要な費用	投資信託の純資産額に対して 年率0.315%程度 (税抜:年率0.30%程度)* 特別勘定にて利用する投資信託における純資産額に対して左記割合(率)を乗じた金額の1/365を、毎日、投資信託の純資産額から控除します。

- * 運用関係費は、主に利用する投資信託の信託報酬率を記載しています。
信託報酬の他、お客さまにご負担いただく手数料には、信託事務の諸費用、有価証券の売買委託手数料および消費税等の諸費用がかかりますが、これらの費用は運用資産額や取引量等によって変動するため、費用の発生前に具体的な金額や計算方法を記載することが困難であり、表示することができません。また、これらの費用は特別勘定がその保有資産から負担するため、基準価額に反映することとなります。したがって、お客さまはこれらの費用を間接的に負担することとなります。
運用手法の変更・運用資産額の変動等の理由により、将来変更になる可能性があります。

- 【一般勘定で運用する年金の支払期間中】 ※一般勘定で運用する年金とは、保証期間付終身年金・保証期間付夫婦連生終身年金・確定年金・一時金付終身年金を意味します。(年金支払特約等によりお受け取りいただく年金を含みます。)

項目	費用	ご負担いただく時期
年金管理費	年金のお支払いや管理等に必要な費用	年金額に対して 1.0%* 年金支払日に責任準備金から控除します。

- * 年金管理費は、将来変更になる可能性があります。

【引受保険会社】

アクサ フィナンシャル生命保険株式会社

〒160-8335 東京都新宿区西新宿1-23-7 新宿7アーストウエスト10F
TEL 03-6911-9100(代)

アクサ フィナンシャル生命カスタマーサービスセンター



0120-933-399 (無料)

9:00~18:00 (土日祝日および12月31日~1月3日を除く)