

2003年11月28日

## アクサ生命、アクサ グループライフ生命 2003年度上半期の業績を発表

- 個人保険・個人年金保険の収入保険料が前年同期比で15.8%伸展
- アクサ グループライフ生命、今上半期収支残高は264億円
- 高い健全性を維持
- 主要顧客セグメントに注力し、革新的なソリューションを提供

アクサ保険ホールディング株式会社の100%子会社であるアクサ生命保険株式会社およびアクサグループライフ生命保険株式会社(本社:東京都渋谷区)は、2003年11月28日、日本の会計基準に基づく2003年度(平成15年度)上半期の業績を発表しました。

AXAの日本における生命保険事業部門である両社は、主要顧客セグメントに注力して**革新的なソリューション**を提供することにより、**事業の成長**を促すと同時に**収益力の向上**を実現し、**高い財務の健全性**を維持しています。

個人保険・個人年金保険の収入保険料は2,235億円(2社合算ベース、以下同様)、前年同期比115.8%と順調に伸展しました。運用面では、引き続き運用資産ポートフォリオの最適化を図った結果、資産運用収支は577億円となりました。その結果、アクサグループライフ生命の上半期収支残高は264億円、また1995年営業開始のアクサ生命は45億円となりました。なお、基礎利益については両社とも順調に改善しています。

総資産は前年同期比106.8%の3兆8,019億円となりました。

個人保険・個人年金保険の新契約は、年換算保険料(APE)<sup>1)</sup>ベースで309億円となり、解約・失効率は4.71%と前年同期の5.20%から大幅に低下しました。個人保険・個人年金保険の保有契約件数は2社合計で403万件となり、うちアクサ生命の保有契約件数は102万件で、営業開始から8年あまりで100万件を超えました。主力商品である終身医療保険の保有契約件数は、2003年9月末時点で48万件(2002年9月末から20%以上増加)となりました。

2003年9月末時点のソルベンシー・マージン比率は、アクサ生命が1,231.5%、アクサグループライフ生命が530.0%となり、3月末時点から大幅に上昇しています。

また両社は、S&Pの保険財務力格付けで「AA-」、およびR&Iの保険金支払能力格付けにおいて「AA-」の評価を受けており<sup>2)</sup>、生保市場の中でも強固なポジションを維持しています。

アクサ保険ホールディングの代表取締役社長、フィリップ・ドネは、次のようにコメントしています。「営業面では、中小企業、個人事業主、大企業とその従業員といった主要顧客基盤に注力する一方、銀行窓販の本格展開を開始し、新たな顧客セグメントの開拓に取り組んだ。また、カスタマーサービスセンターに解約、復活、契約者貸付業務のコンタクトポイントを集中化させ、顧客サービスを強化した結果、解約・失効率が大きく改善した。今後も事業の効率化を推進するとともに、革新的なソリューションを提供することによって持続的な成長を促進し、長期的視野に立って顧客との信頼関係を一層強化していきたい。」

2003 年上半期の主要業績は以下のとおりです。( (4) - (6) 以外は 2 社合算ベース)

- (1) 個人保険・個人年金保険の収入保険料は前年同期比 115.8%の 2,235 億円
- (2) 解約・失効率は 4.71%と、前年同期の 5.20%から約 0.5%ポイント改善
- (3) 総資産は前年同期比 106.8 %の 3 兆 8,019 億円
- (4) 基礎利益は、アクサ グループライフ生命が 196 億円 (前年同期は 28 億円)、アクサ生命が 99 億円 (前年同期は 134 億円)と、大幅に改善
- (5) 半期収支残高は、アクサ グループライフ生命が 264 億円 (前年同期 283 億円)、アクサ生命が 45 億円 (前年同期 60 億円)
- (6) ソルベンシー・マージン比率は、アクサ グループライフ生命 530.0%、アクサ生命 1,231.5%

1) APE(Annualized Premium Equivalent) : 新契約保険料を年換算した合計額(一時払保険料の1/10倍で算出)

2) 格付けは 2003 年 11 月 28 日現在

#### **会計基準について**

日本の会計基準は、AXA グループが連結会計で採用しているフランスおよび米国の会計基準とは異なります。従って、本日発表された日本の会計基準での業績は、AXA グループの連結会計の数値とは大幅に異なります。

#### **アクサ生命グループについて**

アクサ生命グループは「アクサ保険ホールディング株式会社」およびその 100%子会社である「アクサ生命保険株式会社」、「アクサ グループライフ生命保険株式会社」の 3 つの法人組織からなり、「3 Companies 1 Group」として一体となって業務を展開しています。アクサ生命は個人保険・個人年金保険の新規契約引受け、アクサ グループライフ生命は団体保険・団体年金保険の新規契約引受けを行っています。また、販売および契約管理業務についてはアクサ グループライフ生命がアクサ生命に業務委託を行い、それぞれが特化した業務を担当することにより、経営の効率化を図っています。

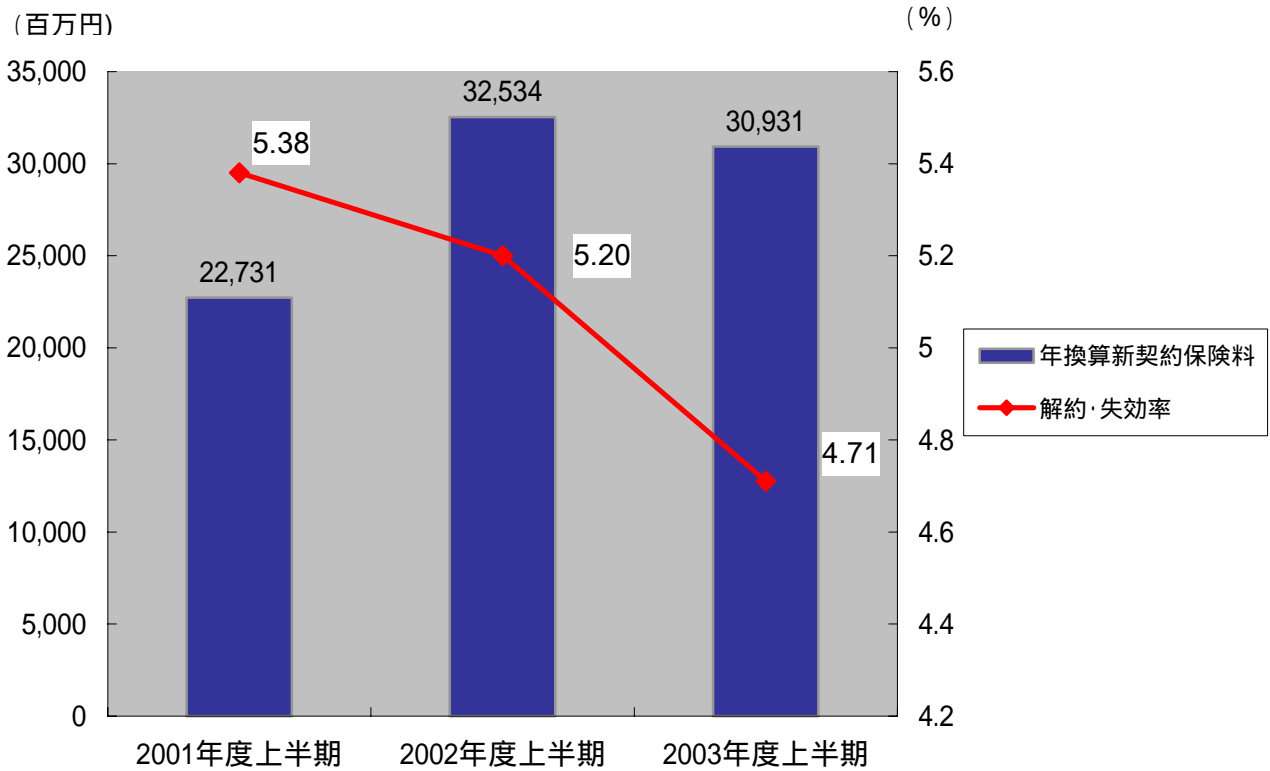
#### **AXA グループについて**

AXA グループはフィナンシャル・プロテクション分野で世界をリードするグローバル企業です。ヨーロッパ、北米、アジア・太平洋地域を中心に、世界各国で事業を展開しています。AXA はパリ証券取引所に株式を上場、ニューヨーク証券取引所には米国預託株式 (ADS) を上場しています。詳細は[www.axa.com](http://www.axa.com)をご参照ください。

参考資料

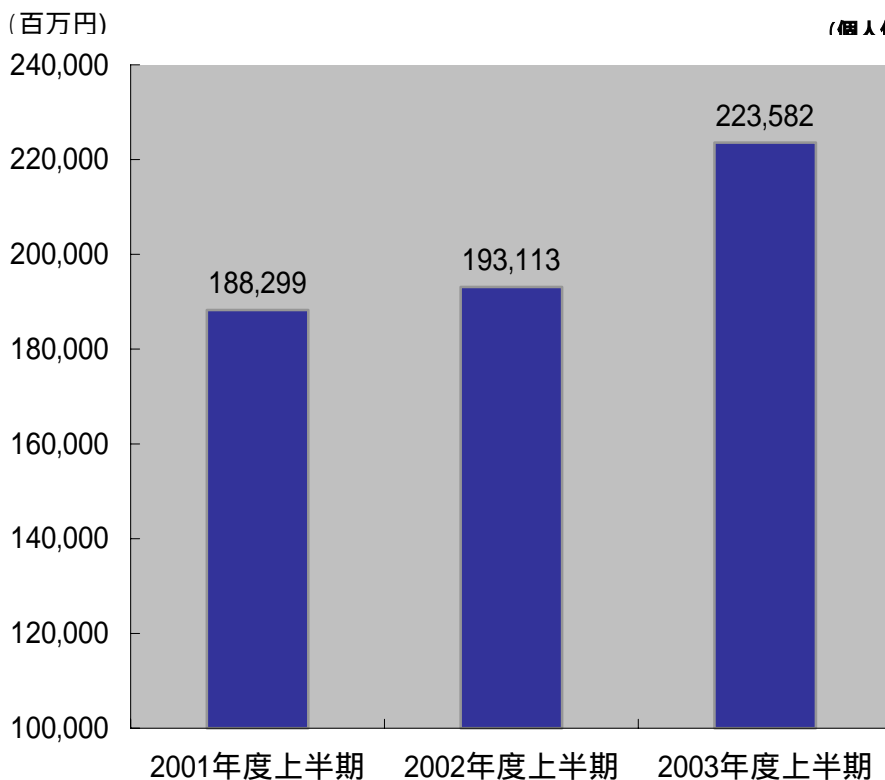
### 個人保険・個人年金保険の年換算新契約保険料(APE)と解約・失効率の推移

(個人保険+個人年金保険の?社会量)



### 収入保険料の推移

(個人保険+個人年金保険の?社会量)



**アクサ生命グループ 2003 年度上半期主要業績**  
(アクサ生命およびアクサ グループライフ生命の業績を合算)

**(1) 個人保険・個人年金保険の年換算新契約保険料(APE)、収入保険料、解約・失効率、保有契約件数**

(単位：百万円、%)

	2003 年度上半期 2 社合計		前年同期比	2002 年度上半期 2 社合計		2002 年度 2 社合計	
APE	30,931		95.1	32,534		64,236	
収入保険料	223,582		115.8	193,113		404,206	
解約・失効率	4.71%		約 0.5%改善	5.20%		10.0%	

(注) 1. APE：新契約保険料を年換算した合計額(一時払保険料は 1/10 倍で算出)

2. 解約・失効率は年始保有契約高に対する率で、復活契約高を失効契約高と相殺しないで算出しています。

(単位：万件、%)

	2003 年度上半期末 2 社合計			2002 年度上半期末 2 社合計		2002 年度末 2 社合計	
	AXA L	AXA GL	前年同期比	AXA L	AXA GL	AXA L	AXA GL
保有契約件数	403		96.4	418		410	
	102	301		91	326	100	309

**(2) 保有契約高**

(単位：億円、%)

	2003 年度上半期末 2 社合計			2002 年度上半期末 2 社合計		2002 年度末 2 社合計	
	AXA L	AXA GL	前年同期比	AXA L	AXA GL	AXA L	AXA GL
個人保険	127,150		98.0	129,695		129,863	
	51,606	75,543		43,083	86,611	48,384	81,479
個人年金保険	18,750		86.5	21,676		20,729	
	2,068	16,681		1,507	20,168	1,719	19,010
合計	145,900		96.4	151,372		150,593	
団体保険	106,410		88.9	119,676		112,547	
	-	106,410		-	119,676	-	112,547
団体年金保険	10,735		103.4	10,378		11,119	
	-	10,735		-	10,378	-	11,119

(注) 1. 個人年金保険については、年金支払開始前契約の年金支払開始時における年金原資と年金支払開始後契約の責任準備金を合計したものです。

2. 団体年金保険については、責任準備金の金額です。

(3) 新契約高

(単位：億円、%)

区 分	2003 年度上半期 2 社合計			2002 年度上半期 2 社合計		2002 年度 2 社合計	
	AXA L	AXA GL	前年同期比	AXA L	AXA GL	AXA L	AXA GL
個人保険	7,137		77.5	9,207		17,805	
個人年金保険	6,841	296		9,082	125	17,439	365
団体保険	114		14.2	802		1,859	
	-	114		-	802	-	1,859

(注) 1. 個人年金保険の金額は年金支払開始時における年金原資です。

2. 転換による純増加を含まない金額です。

(4) 主要収支項目

(単位：百万円、%)

区 分	2003 年度上半期 2 社合計			2002 年度上半期 2 社合計		2002 年度 2 社合計	
	AXA L	AXA GL	前年同期比	AXA L	AXA GL	AXA L	AXA GL
保険料等収入	311,362		74.5	417,888		800,188	
	123,487	187,874		79,051	338,837	181,547	618,641
資産運用収益	80,033		112.9	70,871		144,027	
	6,958	73,075		659	70,212	2,921	141,106
保険金等支払金	292,298		122.3	239,083		474,814	
	17,541	274,757		10,455	228,628	23,665	451,149
資産運用費用	22,293		30.5	73,180		144,431	
	1,609	20,684		3,764	69,415	7,582	136,849

(5) 総資産

(単位：百万円、%)

区 分	2003 年度上半期末 2 社合計			2002 年度上半期末 2 社合計		2002 年度末 2 社合計	
	AXA L	AXA GL	前年同期比	AXA L	AXA GL	AXA L	AXA GL
総 資 産	3,801,976		106.8	3,560,015		3,821,531	
	463,824	3,338,151		241,169	3,318,845	340,164	3,481,366