

I 保険会社の概況及び組織

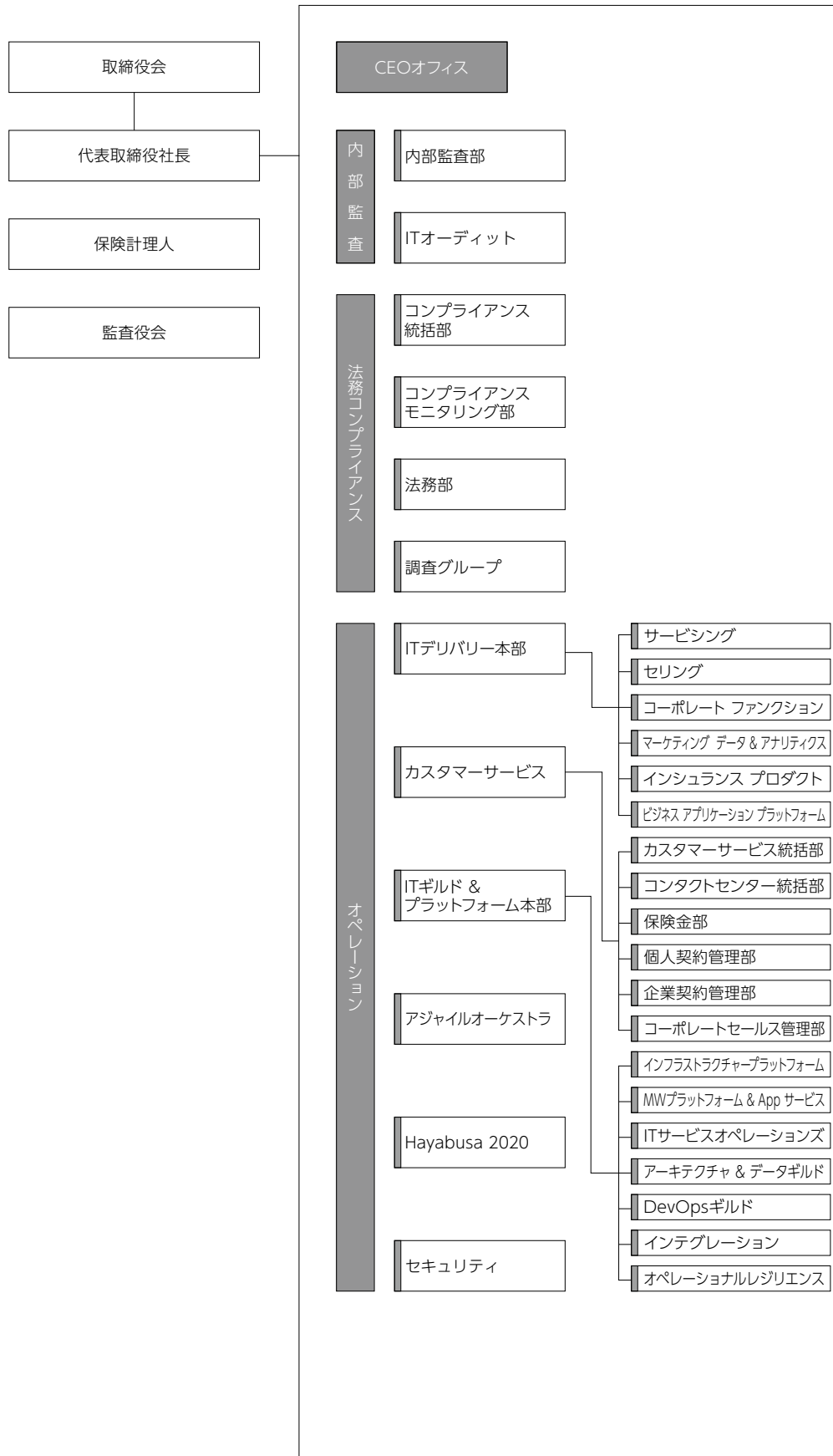
1 沿革

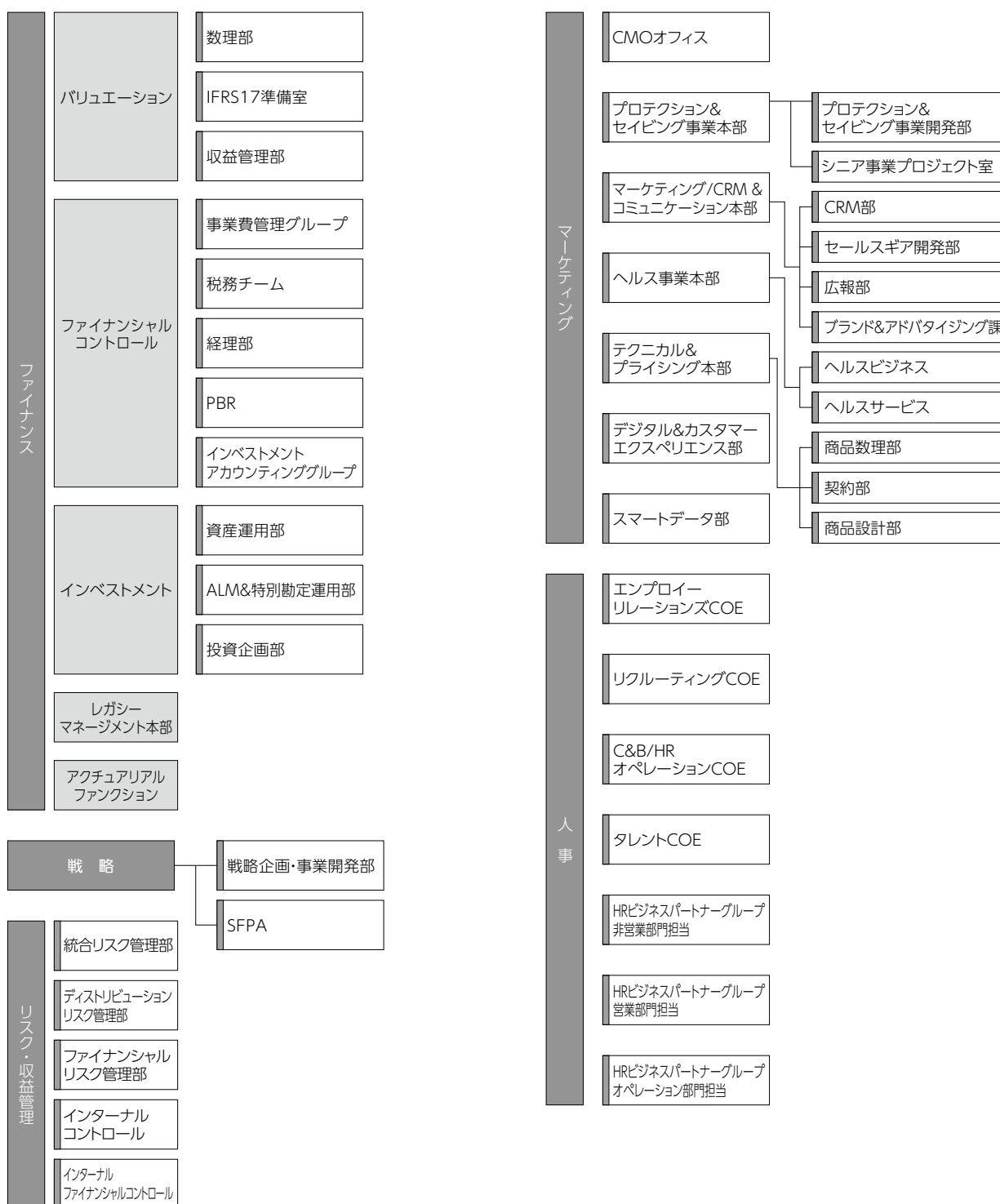
アクサ生命の沿革

1990年	10月	AXAが日本で生命保険会社を設立するため連絡事務所を東京に設置
1995年	4月	「アクサ生命保険株式会社」営業開始
2000年	3月	「アクサ生命保険株式会社」と「日本団体生命保険株式会社」と共同で、保険持株会社「アクサ ニチダン保険ホールディング株式会社」を設立
2004年	6月	持株会社の社名を「アクサ ジャパン ホールディング株式会社」に変更
	12月	「アクサ ジャパン ホールディング株式会社」が、「アクサ損害保険株式会社」を連結子会社化
2005年	10月	「アクサ生命保険株式会社」が、「アクサグループライフ生命保険株式会社（旧、日本団体生命保険株式会社）」を吸収合併
2007年	6月	「アクサ ジャパン ホールディング株式会社」が、「ウインタートウル・スイス生命保険株式会社（社名変更後、アクサ フィナンシャル生命保険株式会社）」を連結子会社化
2008年	4月	「アクサ ジャパン ホールディング株式会社」と「SBIホールディングス株式会社」の合併会社である「SBIアクサ生命保険株式会社」営業開始
2009年	10月	「アクサ生命保険株式会社」が、「アクサ フィナンシャル生命保険株式会社」を吸収合併
2010年	2月	「アクサ ジャパン ホールディング株式会社」が、「SBIアクサ生命保険株式会社（社名変更後、ネクステア生命保険株式会社）」を連結子会社化
2012年	7月	「アクサ ジャパン ホールディング株式会社」が、「ネクステア生命保険株式会社（現、アクサダイレクト生命保険株式会社）」を完全子会社化
2014年	10月	「アクサ生命保険株式会社」と「アクサ ジャパン ホールディング株式会社」が合併
2019年	4月	「アクサ生命保険株式会社」単独の株式移転により「アクサ・ホールディングス・ジャパン株式会社」を設立 「アクサ・ホールディングス・ジャパン株式会社」が、「アクサ生命保険株式会社」「アクサ損害保険株式会社」「アクサダイレクト生命保険株式会社」「アクサ収納サービス株式会社」を完全子会社化

2 組織図 (2019年6月1日現在)

-1 本社組織





東京本社

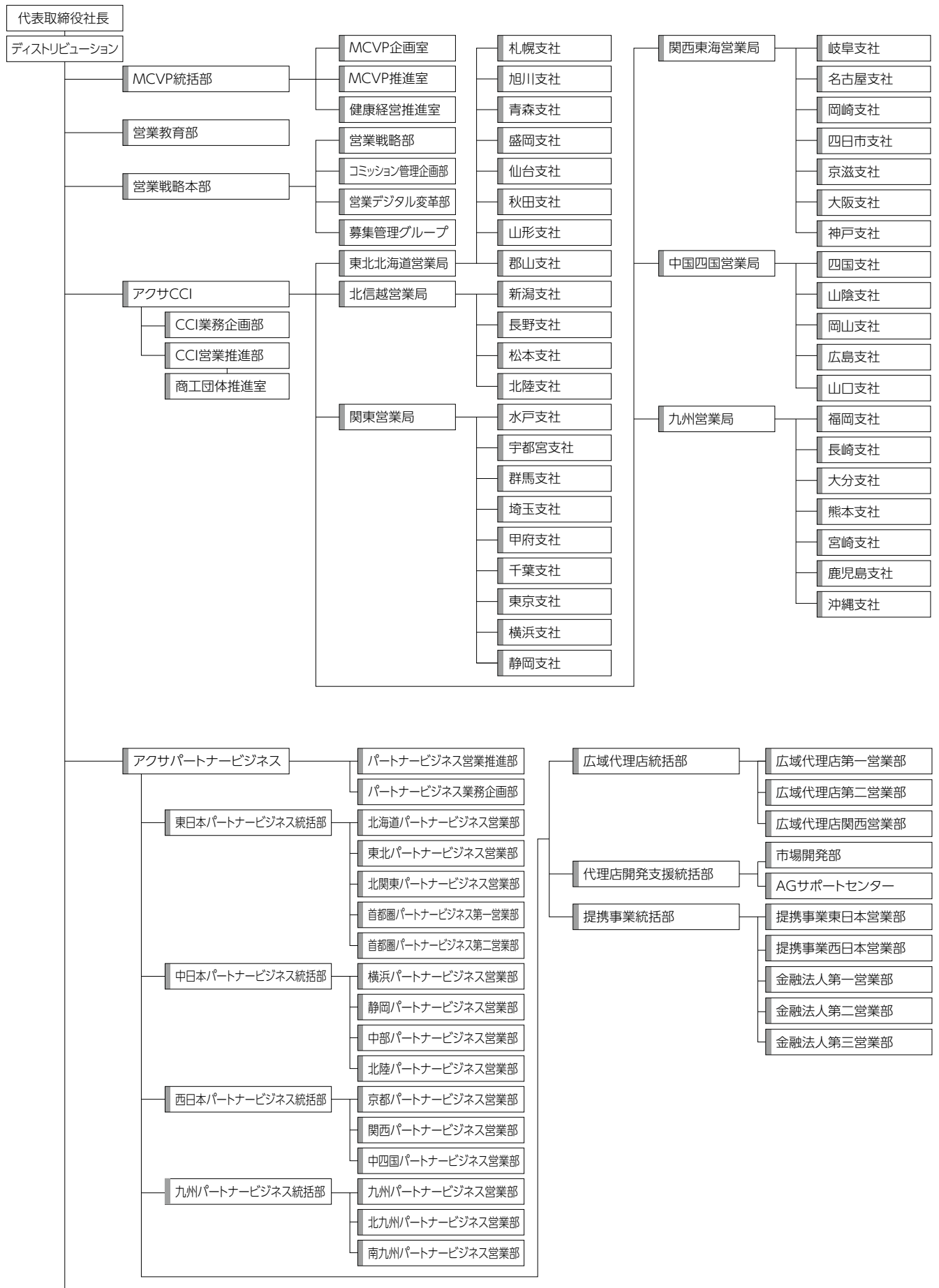
〒108-8020 東京都港区白金一丁目17番3号 NBF プラチナタワー

札幌本社

〒060-0002 北海道札幌市中央区北2条西4-1 札幌三井JPビルディング
03-6737-7777 (代表)

2 組織図 (2019年6月1日現在)

-2 営業組織





3 店舗網一覧

135～140ページをご覧ください。

4 資本金の推移

年月日	増資額	変更後資本金額	摘要
2000年3月7日	35,045百万円	35,045百万円	会社設立
2000年3月28日	52,500百万円	87,545百万円	有償第三者割当 発行済株式数 2,100,000株 発行価格 50,000円 資本組入額 25,000円 割当先 AXA S.A.
2000年9月27日	50,955百万円	138,500百万円	有償第三者割当 発行済株式数 2,038,200株 発行価格 50,000円 資本組入額 25,000円 割当先 AXA S.A.
2004年7月1日	68,000百万円	206,500百万円	有償第三者割当 発行済株式数 1,915,493株 発行価格 71,000円 資本組入額 35,500円 割当先 AXA S.A.
2004年12月31日	5百万円	206,505百万円	株式交換 発行済株式数 437,788.73株 交換比率 1.5667206 *アクサ損害保険株式会社の株式 1株につき、1.5667206株を割当 割当先 AXA S.A.
2007年3月28日	1,249百万円	207,755百万円	有償第三者割当 発行済株式数 17,241株 発行価格 145,000円 資本組入額 72,500円 割当先 AXA S.A.
2007年6月30日	5百万円	207,760百万円	株式交換 発行済株式数 629,265株 交換比率 *アクサ フィナンシャル生命保険株式会社の株式1株につき、 205,000/145,000株を割当 割当先 Winterthur Life (現AXA Life Ltd.)
2007年12月13日	996百万円	208,757百万円	有償第三者割当 発行済株式数 13,750株 発行価格 145,000円 資本組入額 72,500円 割当先 AXA S.A.
2014年8月5日	△123,757百万円	85,000百万円	その他資本剰余金への振替

5 株式の総数

(2019年4月1日現在)

発行可能株式総数	11,203千株
発行済株式の総数	7,799千株
当期末株主数	1名

(注)2019年4月1日の株式移転により、株主はアクサ・ホールディングス・ジャパン株式会社1名となりました。

6 株式の状況

-1 発行済株式の種類等

(2019年4月1日現在)

発行済株式	種類	発行数	内容
	普通株式	7,799千株	—

-2 大株主

(2019年3月31日現在)

氏名又は名称	住 所	所有株式数 (千株)	発行済株式総数 に対する所有株式 数の割合(%)
アクサ・エス・アー	フランス共和国パリ市アベニュー・マチニョン25	6,125	78.54
アクサ・インシュランス・リミテッド	スイス連邦ウインタートウル市ジェネラル・ギザン通り40	1,571	20.15
日本生命保険相互会社	東京都千代田区丸の内1丁目6番6号	78	1.00
立花証券株式会社	東京都中央区日本橋茅場町1丁目13番14号	2	0.03
東京短資株式会社	東京都中央区日本橋室町4丁目4番10号	2	0.03
三井住友信託銀行株式会社	東京都千代田区丸の内1丁目4番1号	1	0.02
千代田ビル管財株式会社	東京都中央区日本橋茅場町1丁目3番7号	1	0.01
計	—	7,780	99.78

(注) 2019年4月1日の株式移転により持株会社(アクサ・ホールディングス・ジャパン株式会社)を設立し、その完全子会社となりました。

7 主要株主の状況

(2019年3月31日現在)

名 称	主たる営業所又は 事務所の所在地	資本金	事業の内容	設立年月日	発行済株式総数に対する 所有株式数の割合(%)
AXA S.A. (アクサ・エス・アー)	フランス共和国パリ市 アベニュー・マチニョン25	5,554百万 ユーロ	保険子会社等の 事業の支配・管理	1957年6月21日	78.54
AXA Insurance Ltd. (アクサ・インシュランス・ リミテッド)	スイス連邦ウインタートウル市 ジェネラル・ギザン通り40	168百万 スイス・フラン	損害保険業	1883年4月26日	20.15

(注) 2019年4月1日の株式移転により持株会社(アクサ・ホールディングス・ジャパン株式会社)を設立し、その完全子会社となりました。

8 取締役・ExComメンバーおよび監査役

(2019年7月1日現在)

取締役・ExComメンバー

代表取締役社長兼CEO	安淵 聖司
代表取締役副社長兼チーフディストリビューションオフィサー	幸本 智彦
取締役 専務執行役員兼チーフマーケティングオフィサー	松田 貴夫
取締役 常務執行役員兼チーフファイナンシャルオフィサー	住谷 貢
常務執行役員兼チーフオペレーティングオフィサー	クリストフ・ヴェルモン
常務執行役員ジェネラルカウンセル兼法務コンプライアンス部門長	松田 一隆
常務執行役員人事部門長	山下 美砂

監査役

常勤監査役	八木 哲雄
監査役	斎藤 輝夫
監査役	澤入 雅彦

9 会計参与の氏名又は名称

該当ありません。

10 会計監査人の氏名又は名称

PwC あらた有限責任監査法人

11 従業員の在籍・採用状況

区 分	2017年度末 在 籍 数	2018年度末 在 籍 数	2017年度 採 用 数	2018年度 採 用 数	2018年度末	
					平均年齢	平均勤続年数
内勤社員	2,269名	2,278名	178名	178名	45歳3ヶ月	13年10ヶ月
男 子	1,140名	1,134名	93名	89名	45歳9ヶ月	14年6ヶ月
女 子	1,129名	1,144名	85名	89名	44歳8ヶ月	13年3ヶ月
営業社員	5,586名	5,534名	1,651名	1,540名	48歳3ヶ月	8年6ヶ月

(注) 営業社員数には営組への出向者人数を含んでいません。

12 平均給与(内勤社員)

(単位:千円)

区 分	2018年3月	2019年3月
内勤社員	453	451

(注) 平均給与月額とは各年3月中の税込定例給与であり、賞与及び時間外手当は含んでいません。

13 平均給与(営業社員)

(単位:千円)

区 分	2018年3月	2019年3月
営業社員	318	405

(注) 平均給与月額とは各年3月中の税込定例給与であり、賞与及び時間外手当は含んでいません。