

資料編

41	I	保険会社の概況及び組織
48	II	保険会社の主要な業務の内容
48	III	2013年度における事業の概況
49	IV	直近5事業年度における主要な業務の状況を示す指標
50	V	財産の状況
73	VI	業務の状況を示す指標等
99	VII	保険会社の運営
99	VIII	特別勘定に関する指標等
103	IX	信託業務に関する指標
103	X	保険会社及びその子会社等の状況
104		保険商品一覧
113		企業概要
114		営業店網
120		開示基準項目索引

I 保険会社の概況及び組織

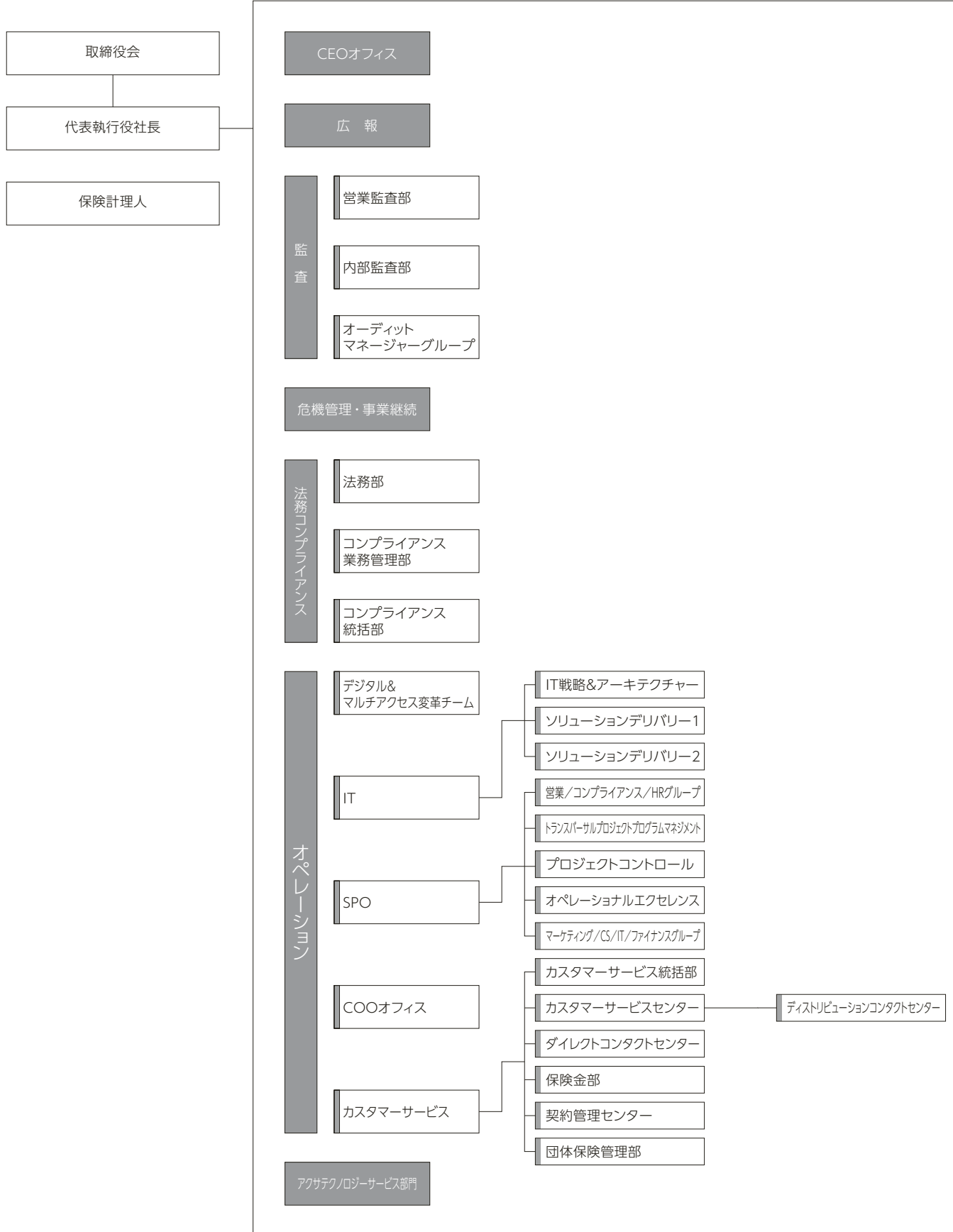
1 沿革

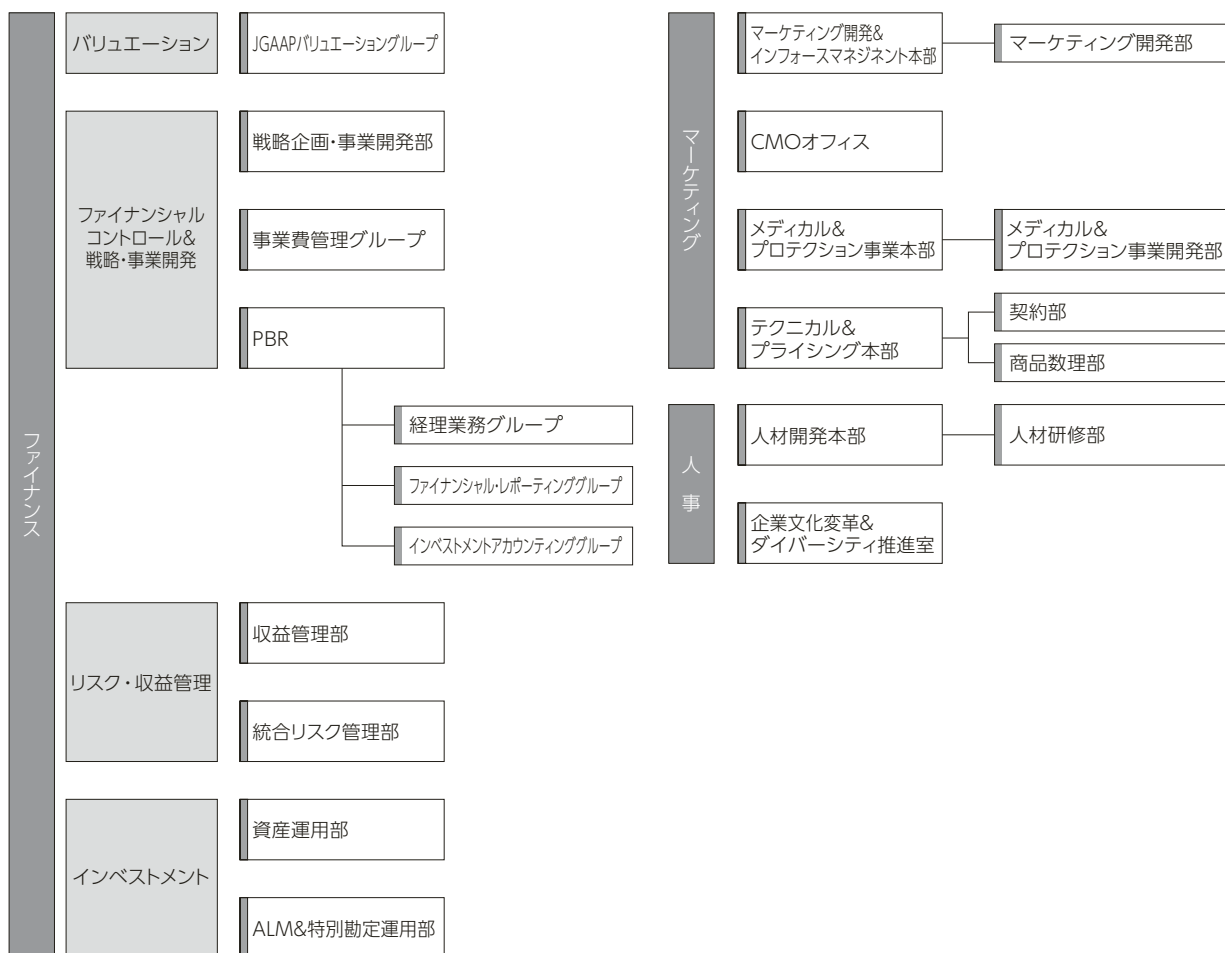
アクサ生命の沿革

1990年	10月	AXAが日本で生命保険会社を設立するため連絡事務所を東京都に設置
1994年	6月	生命保険業の内免許を大蔵大臣より取得
	7月	「アクサ生命保険株式会社」を設立
	10月	生命保険業の免許を大蔵大臣より取得
1995年	4月	営業開始
2000年	3月	「日本団体生命保険株式会社」と共同で、完全親会社となる日本国内初の保険持株会社、「アクサ ニチダン保険ホールディング（現アクサ ジャパン ホールディング株式会社）」設立
	4月	「アクサ ニチダン生命保険株式会社」に社名変更
2001年	3月	「アクサ生命保険株式会社」に社名変更 総資産、1,000億円超
2004年	3月	総資産、5,000億円超
2005年	10月	「アクサ グループライフ生命保険株式会社」と合併
2006年	3月	総資産、4兆6,000億円超
2008年	10月	終身医療保険の保有契約件数100万件を突破
2009年	10月	「アクサ フィナンシャル生命保険株式会社」と合併
2010年	3月	総資産、5兆4,000億円超
	6月	がん罹患時の収入減のリスクを保障する日本初の「ガン収入保障保険」を販売開始 委員会設置会社へ移行
2011年	7月	「ガン治療保険（無解約払いもどし金型）」を販売開始
2012年	4月	限定告知型終身医療保険（無解約払戻金型）を販売開始
2013年	2月	生活障害保障型定期保険を販売開始
	3月	総資産、6兆3,000億円超
2014年	3月	限定告知型定期保険（低払いもどし金型）を販売開始

2 組織図 (2014年6月1日現在)

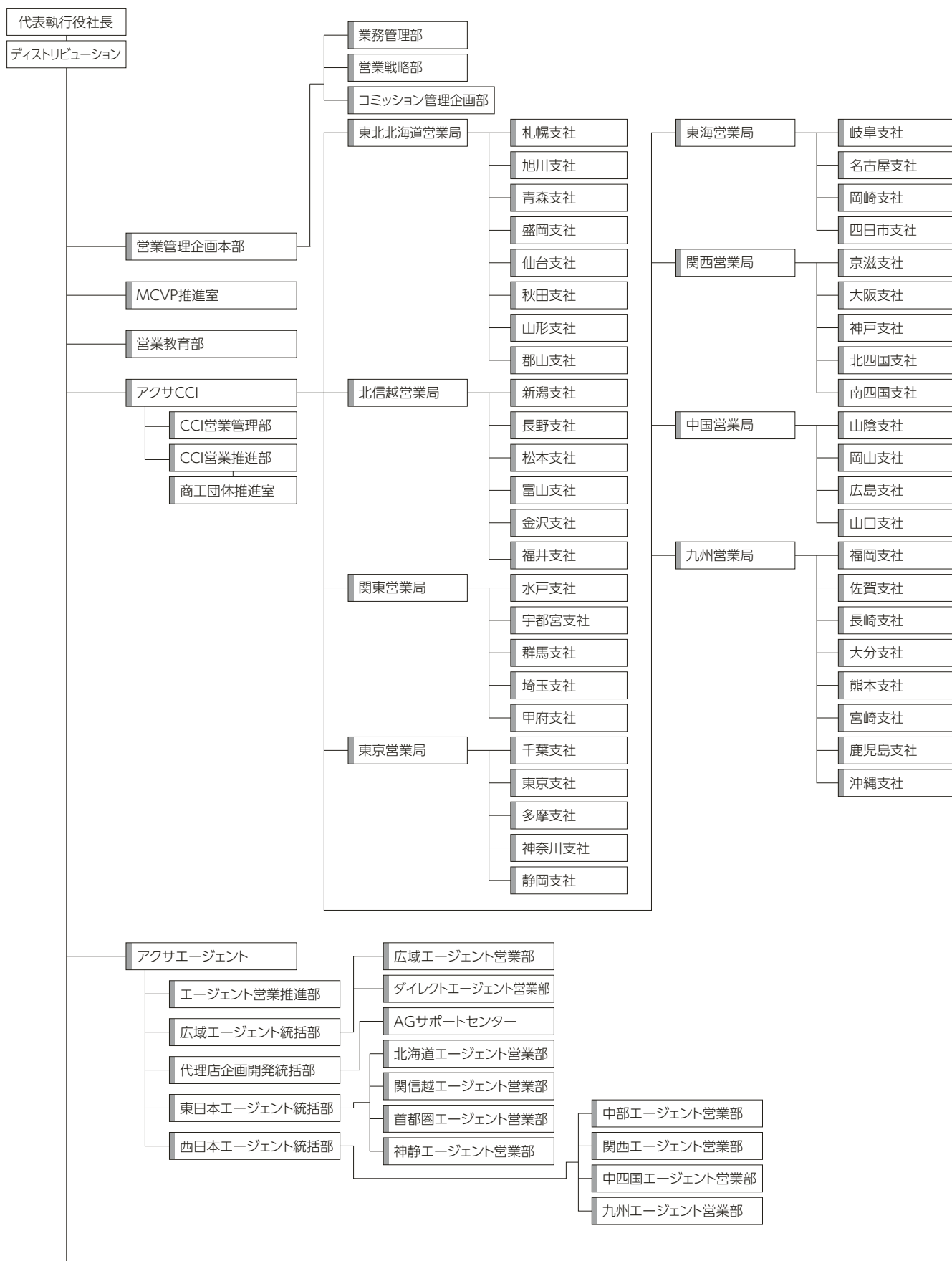
-1 本社組織

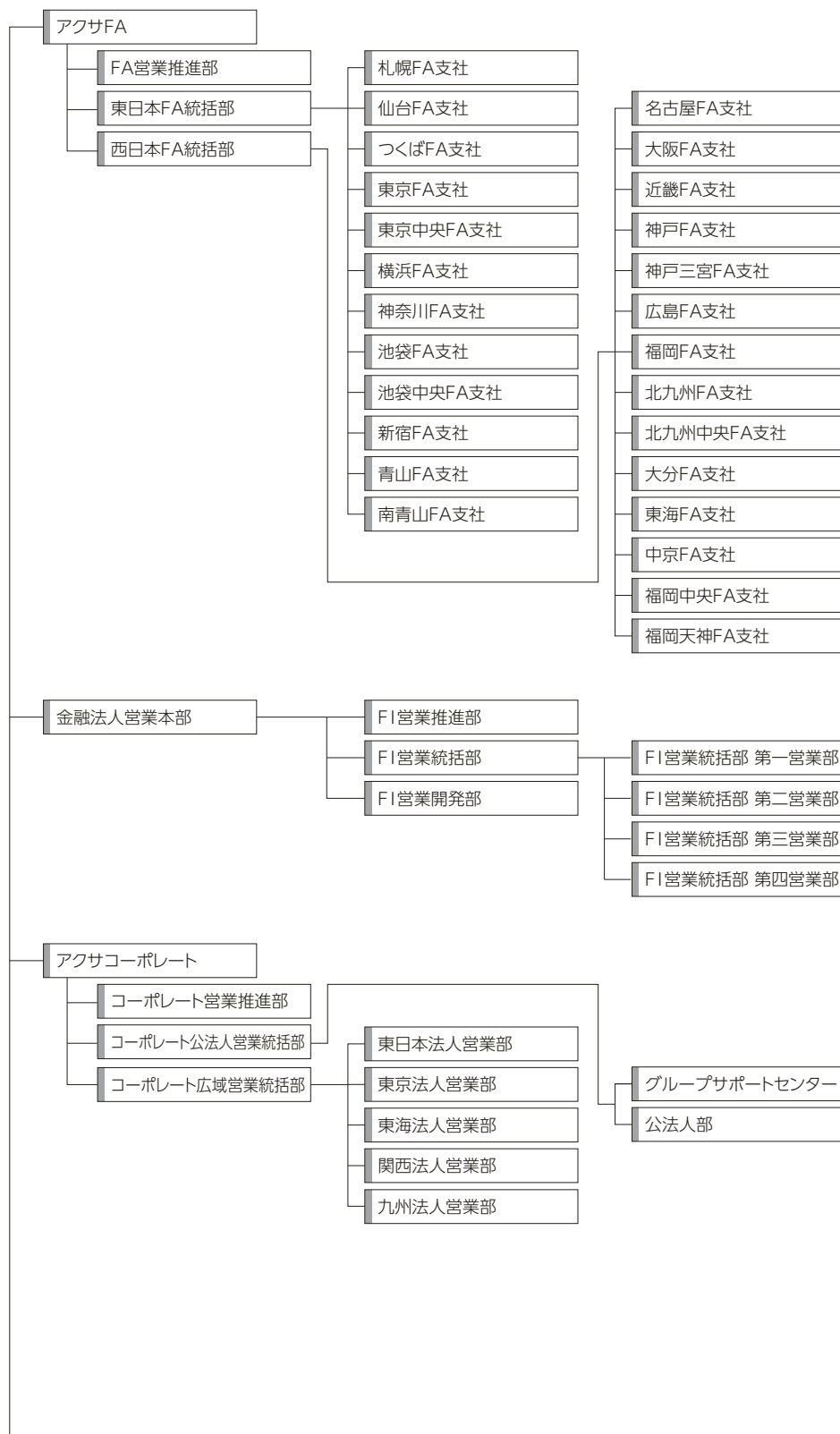




2 組織図 (2014年6月1日現在)

-2 営業組織





3 店舗網一覧

114～119ページをご覧ください。

4 資本金の推移

年月日	増資額	増資後資本金	摘要
1994年7月22日		1,500百万円	会社設立
1995年3月16日	4,000百万円	5,500百万円	有償第三者割当 発行株式数 40,000株 発行価格 200,000円 資本組入額 100,000円
1997年3月19日	1,500百万円	7,000百万円	有償第三者割当 発行株式数 15,000株 発行価格 200,000円 資本組入額 100,000円
1998年3月18日	1,500百万円	8,500百万円	有償第三者割当 発行株式数 15,000株 発行価格 200,000円 資本組入額 100,000円
1999年3月30日	2,250百万円	10,750百万円	有償第三者割当 発行株式数 22,500株 発行価格 200,000円 資本組入額 100,000円
2000年3月30日	25,000百万円	35,750百万円	有償第三者割当 発行株式数 50,000株 発行価格 1,000,000円 資本組入額 500,000円
2002年3月30日	1,500百万円	37,250百万円	有償第三者割当 発行株式数 3,000株 発行価格 1,000,000円 資本組入額 500,000円
2003年3月29日	13,250百万円	50,500百万円	有償第三者割当 発行株式数 26,500株 発行価格 1,000,000円 資本組入額 500,000円
2003年9月30日	10,000百万円	60,500百万円	有償第三者割当 発行株式数 20,000株 発行価格 1,000,000円 資本組入額 500,000円

5 株式の総数

発行可能株式総数	430千株
発行済株式の総数	210千株
当期末株主数	1名

6 株式の状況

-1 発行済株式の種類等

発行済株式	種類	発行数	内容
	普通株式	210千株	議決権有

-2 大株主

株主名	当社への出資状況		当社の大株主への出資状況	
	持株数	持株比率	持株数	持株比率
アクサ ジャパン ホールディング株式会社	210千株	100.0%	一千株	—%

7 主要株主の状況

名称	主たる営業所又は事務所の所在地	資本金又は出資金	事業の内容	設立年月日	株式等の総数等に占める所有株式等の割合
アクサ ジャパン ホールディング株式会社	東京都港区白金 一丁目17番3号	208,757百万円	保険持株会社	2000年3月7日	100%

8 取締役・執行役・執行役員

(2014年7月1日現在)

役職名	氏名	役職名	氏名
取締役会長（社外取締役）	西 浦 裕 二	執行役員人材開発本部長	イザベル・コント・リエナール
取締役（社外取締役）	八 木 哲 雄	執行役員カスタマーサービス本部長	ジョセフ・マーシュ
取締役（社外取締役）	ピーター・スティガント	執行役員テクニカル&プライシング本部長	野 島 崇
取締役 代表執行役社長兼CEO	ジャン=ルイ・ローラン・ジョシ	執行役員営業管理企画本部長	橋 本 和 雄
取締役 代表執行役副社長兼チーフディストリビューションオフィサー	幸 本 智 彦	執行役員デビュティ・ジェネラル・カウンセラー兼法務部長	千 種 道 夫
取締役 専務執行役兼チーフマーケティングオフィサー	松 田 貴 夫	執行役員金融法人営業本部長	若 林 信 一
取締役 執行役兼チーフオペレーティングオフィサー	マーク・プロティエール	執行役員アクサエージェント推進本部長	中 原 康 雅
取締役 執行役兼チーフファイナンシャルオフィサー	住 谷 貢	執行役員アクサFA推進本部長	山 内 康 晴
執行役兼人事部門長	種 村 尚	執行役員メディカル&プロテクション事業本部長	松 下 健 一 郎
執行役ジェネラル・カウンセラー兼法務・コンプライアンス部門長	松 田 一 隆	執行役員チーフテクノロジーオフィサー兼インフォメーションテクノロジー本部長	木 村 和 彦
執行役兼広報部門長兼危機管理・事業継続部門長	小 笠 原 隆 裕	執行役員チーフリスクオフィサー 保険計理人	関 口 健 太 郎
上級執行役員アクサCCI推進本部長	土 屋 正	執行役員ストラテジックプログラムオフィス本部長	アルノ・レヴェック
執行役員アクサコーポレート推進本部長	外 池 宏 之	執行役員監査部門長	金 城 久 美 子
執行役員チーフ・インベストメント・オフィサー	松 山 明 弘	執行役員チーフグローバルサービスオフィサー兼アクサテクノロジーサービス部門長	甲 斐 英 隆
執行役員ファイナンシャルコントロール&戦略本部長	長 野 敏		

9 会計参与の氏名又は名称

該当ありません。

10 従業員の在籍・採用状況

区 分	2012年度末 在 籍 数	2013年度末 在 籍 数	2012年度 採 用 数	2013年度 採 用 数	2013年度末	
					平均年齢	平均勤続年数
内勤社員	2,022名	2,143名	93名	160名	43歳3ヵ月	13年4ヵ月
男 子	1,084名	1,137名	56名	79名	44歳5ヵ月	14年5ヵ月
女 子	938名	1,006名	37名	81名	42歳0ヵ月	11年2ヵ月
営業社員	5,653名	5,629名	2,277名	2,022名	47歳4ヵ月	7年2ヵ月

(注) 1.2013年度末の内勤社員在籍者数に関しては、2014年1月1日付でアクサ生命保険株式会社に合併された旧アクサテクノロジーサービスジャパン株式会社の人数も含まれています。

2.2014年1月から3月の内勤社員の採用数に関しては、旧アクサテクノロジーサービスジャパン株式会社の人数も含まれています。

11 平均給与（内勤社員）

(単位：千円)

区 分	2013年3月	2014年3月
内勤社員	461	463

(注) 1.平均給与月額とは各年3月中の税込定例給与であり、賞与及び時間外手当は含んでいません。

2.旧アクサテクノロジーサービスジャパン株式会社の数値も含まれています。

12 平均給与（営業社員）

(単位：千円)

区 分	2013年3月	2014年3月
営業社員	245	292

(注) 平均給与月額とは各年3月中の税込定例給与であり、賞与及び時間外手当は含んでいません。